

MATAFUEGOS  
FIRE EXTINGUISHERS

CILINDROS



MEMORIA TÉCNICA  
TECHNICAL MEMORY



LUIS PASQUINELLI E HIJOS S.A.

Saladillo 1884 - CP1712  
Buenos Aires, Argentina  
INDUSTRIA ARGENTINA



☎ 1146240067

📷 dragomatafuegos

📌 Matafuegos Drago

🌐 [www.dragomatafuegos.com](http://www.dragomatafuegos.com)

✉ [dragomatafuegos@dragomatafuegos.com](mailto:dragomatafuegos@dragomatafuegos.com)

En Luis Pasquinelli e Hijos s.a., como líderes en la fabricación de matafuegos y cilindros para gases del aire, nos enorgullece presentar nuestro exclusivo catálogo de repuestos. Cada uno de nuestros repuestos ha sido meticulosamente diseñado, producido y ensayado bajo las estrictas normas establecidas por IRAM para garantizar la seguridad y el funcionamiento óptimo de los equipos.

### IMPORTANTE

Es esencial comprender que la seguridad y el alto rendimiento de nuestros productos dependen en gran medida de la aptitud de sus componentes. Por lo tanto, es **imperativo** utilizar únicamente repuestos originales autorizados y recomendados por la empresa, para garantizar el correcto funcionamiento y mantener la validez de la garantía.

**La utilización de repuestos no autorizados afectara la garantia y puede poner en riesgo la seguridad y la eficacia de sus equipos.**

En nuestro catálogo, encontrará una exhaustiva lista de repuestos, cada uno con un número de parte detallado, especificaciones técnicas precisas y aplicaciones recomendadas. Este recurso fue creado para brindarle la información necesaria para una correcta selección y asegurarse de que sus equipos mantengan su rendimiento y seguridad óptimos en todo momento.

Luis Pasquinelli e hijos s.a. no presta servicios de recarga ni mantenimiento de extintores directamente, sino a travez de una red de distribuidores autorizados.

Nuestro catálogo específico de repuestos está diseñado para guiar a personal calificado en la selección adecuada de piezas y en la realización de la "Inspección, Mantenimiento y Recarga" exclusivamente de extintores.

La omisión de utilizar repuestos originales y aprobados por nuestra empresa o ignorar las instrucciones del manual de servicio podría ocasionar un mal funcionamiento y perdida de eficacia del extintor.

Desde Luis Pasquinelli e Hijos nos esforzamos al máximo para proporcionar información actualizada y precisa. Tenga en cuenta que la información contenida en este manual tecnico es lo más precisa y actualizada a la fecha de impresión, cualquier cambio posterior anulará la informacion aqui contenida.

Siempre es conveniente constatar los datos al momento de seleccionar un repuesto.

Empresa certificada con:



ISO  
9001



BUREAU  
VERITAS





# INDICE

|  | Página |
|--|--------|
| <b>1. Matafuegos de polvo ABC y BC bajo presión</b>                                  |        |
| 1.1. Referencias e información sobre matafuegos de polvo en recipiente de aluminio   | 3      |
| 1.2. Matafuego polvo 1kg largo   | 4      |
| 1.3. Matafuego polvo 1kg balón   | 5      |
| 1.4. Matafuegos polvo 2,5 - 5 - 10kg   | 6      |
| 1.5. Referencias e información sobre matafuegos de polvo en recipiente de chapa      | 7      |
| 1.6. Matafuego polvo 1kg largo chapa   | 8      |
| 1.7. Matafuego polvo 1kg balón chapa   | 9      |
| 1.8. Matafuegos polvo 5 - 10kg chapa   | 10     |
| <b>2. Matafuegos de agua, AFFF, agua pulverizada y para cocinas (K)</b>              |        |
| 2.1. Referencias e información sobre matafuegos a base de agua                       | 11     |
| 2.2. Matafuego de agua   | 12     |
| 2.3. Matafuego de AFFF   | 13     |
| 2.4. Matafuego de agua pulverizada   | 14     |
| 2.5. Matafuego AK (para cocinas)   | 15     |
| <b>3. Matafuegos de HCFC-123 y HFC 236</b>   |        |
| 3.1. Referencias e información sobre matafuegos de HCFC-123                          | 16     |
| 3.2. Referencias e información sobre matafuegos de HCFC-236                          | 17     |
| 3.3. Matafuego 1kg HCFC 123 y 236  | 18     |
| 3.4. Matafuegos 2,5 - 5 - 10kg HCFC 123  | 19     |
| 3.5. Matafuegos 2,5 - 5 - 10kg HCFC 236  | 20     |
| <b>4. Matafuegos de CO2 manuales y sobre ruedas</b>                                  |        |
| 4.1. Referencias e información sobre matafuegos CO2 manuales                         | 21     |
| 4.2. Matafuego/inflador de CO2 1kg   | 22     |
| 4.3. Matafuegos de CO2 2 y 3,5kg   | 23     |
| 4.4. Matafuegos de CO2 5 kg  | 24     |
| 4.5. Referencias e información sobre matafuegos de CO2 sobre ruedas en chasis simple | 25     |
| 4.6. Matafuegos de CO2 sobre ruedas (simples) 7 y 10kg                               | 26     |
| 4.7. Matafuegos de CO2 sobre ruedas (simples) 20 y 30kg                              | 27     |
| 4.8. Referencias e información sobre matafuegos de CO2 sobre ruedas en chasis doble  | 28     |
| 4.9. Matafuegos de CO2 sobre ruedas (doble: 2 x10kg) 20kg                            | 29     |
| 4.10. Matafuegos de CO2 sobre ruedas (dobles 2 x 20kg y 2 x 30kg) 40 y 60kg          | 30     |
| <b>5. Matafuegos NO magnéticos</b>   |        |
| 5.1. Referencias e información sobre matafuegos no magnéticos                        | 31     |
| 5.2. Matafuego NO magnético  | 32     |



# INDICE

|   | Página |
|---|--------|
| <b>6. Equipos y matafuegos de competición y náutica</b>                           |        |
| 6.1. Referencias e información sobre kits de competición                          | 33     |
| 6.2. Referencias e información sobre matafuegos manuales de competición y náutica | 34     |
| 6.3. Matafuegos para kit de competición   | 35     |
| 6.4. Kit de accesorios de competición   | 36     |
| 6.5. Matafuego de competición a base de polvo 1 kg                                | 37     |
| 6.6. Matafuegos de competición y náutica a base de espuma 0,7 y 1 litro           | 38     |
| 6.7. Matafuego de competición y náutica a base de espuma 2 litros                 | 39     |
| <b>7. Matafuegos de polvo clase D</b>   |        |
| 7.1. Referencias e información sobre matafuegos de polvo clase D                  | 40     |
| 7.2. Matafuego de polvo clase D 5 y 10kg  | 41     |
| <b>8. Sistema de detección y extinción: Dragomatic</b>                            |        |
| 8.1. Referencias e información sobre Dragomatic                                   | 42     |
| 8.2. Dragomatic presurizados sistema directo                                      | 43     |
| 8.3. Dragomatic presurizados sistema indirecto                                    | 44     |
| 8.4. Dragomatic CO2   | 45     |
| <b>9. Extintores presurizados sobre ruedas</b>                                    |        |
| 9.1. Referencias e información para extintores sobre ruedas de polvo y HCFC       | 46     |
| 9.2. Referencias e información para extintores sobre ruedas de agua y AFFF        | 47     |
| 9.3. Extintores sobre ruedas de polvo y HCFC 25kg                                 | 48     |
| 9.4. Extintores sobre ruedas de polvo y HCFC 50 - 70 y 100kg                      | 49     |
| 9.5. Extintores sobre ruedas de agua y AFFF 25kg                                  | 50     |
| 9.6. Extintores sobre ruedas de agua y AFFF 50 - 70 y 100kg                       | 51     |
| <b>10. Cilindros para gases del aire</b>  |        |
| 10.1. Referencias e información sobre cilindros de acero sin costura              | 52     |
| 10.2. Cilindros Ø89 y Ø114 mm   | 53     |
| 10.3. Cilindros Ø140, Ø219 y Ø244 mm  | 54     |
| <b>11. Infladores de CO2</b>  |        |
| 11.1. Referencias e información sobre infladores de CO2                           | 55     |
| 11.2. Infladores de CO2   | 56     |
| <b>12. Cilindros para GNC</b>   |        |
| 12.1. Referencias e información sobre cilindros para GNC                          | 57     |
| 12.2. Cilindros GNC   | 58     |
| <b>13. Accesorios</b>   |        |
| 13.1. Soportes para colgar  | 59     |
| 13.2. Soportes tipo abrazadera chicos   | 60     |
| 13.3. Soporte tipo abrazadera y soporte funda grande                              | 61     |
| 13.4. Soporte funda chico   | 62     |
| 13.5. Nicho y soporte pie tipo pedestal   | 63     |





# MATAFUEGOS DE POLVO BAJO PRESION EN RECIPIENTE DE ALUMINIO SIN COSTURA

## PRESSURIZED POWDER FIRE EXTINGUISHERS ALUMINIUM RECIPENT

| Capacidad (kg)<br>Capacity (kg)                                 | 1.0   | 1.0<br>balón (baloon)                         | 2.5   | 5   | 10  |
|---|---|---|---|---|---|
| Altura total (mm)<br>Total height (mm)                          | 367   | 265   | 455   | 575   | 720   |
| Peso cargado (kg)<br>Weight loaded (kg)                         | 1.6   | 1.7   | 4   | 7.1   | 13.5  |
| Altura del recipiente (mm)<br>Recipient height (mm)             | 326   | 224   | 318   | 410   | 555   |
| Ø recipiente (mm)<br>Recipient Ø (mm)                           | 76.2  | 101   | 127   | 152   | 184   |
| Espesor del recipiente (mm)<br>Recipient thickness (mm)         | 1.5   | 1.5   | 1.7   | 2   | 2.7   |
| Rosca de la boca<br>Mounth thread                               | M22 x 1.5                                     | M22 x 1.5                                     | M27 x 2                                       | M27 x 2                                       | M27 x 2                                       |
| Material de recipiente<br>Recipient material                    | Aluminio<br>Aluminium                         | Aluminio<br>Aluminium                         | Aluminio<br>Aluminium                         | Aluminio<br>Aluminium                         | Aluminio<br>Aluminium                         |
| Material de la válvula<br>Valve material                        | Bronce<br>Bronze                              | Bronce<br>Bronze                              | Bronce<br>Bronze                              | Bronce<br>Bronze                              | Bronce<br>Bronze                              |
| Presión de prueba (Mpa)<br>Test pressure (Mpa)                  | 3.5   | 3.5   | 3.5   | 3.5   | 3.5   |
| Presión de trabajo (Mpa)<br>Working pressure (Mpa)              | 1.4   | 1.4   | 1.4   | 1.4   | 1.4   |
| Presión de rotura (Mpa)<br>Breaking pressure (Mpa)              | 9.5 mínimo                                    | 9.5 mínimo                                    | 8.5 mínimo                                    | 8.5 mínimo                                    | 8.5 mínimo                                    |
| Tipo de soporte<br>Bracket type                                 | Abrazadera<br>Clamp                           | Abrazadera<br>Clamp                           | Para colgar<br>Mounting bracket               | Para colgar<br>Mounting bracket               | Para colgar<br>Mounting bracket               |
| Tipo de polvo<br>Powder type                                    | ABC / BC*                                     | ABC / BC*                                     | ABC / BC*                                     | ABC / BC*                                     | ABC / BC*                                     |
| Tiempo de descarga (seg.)<br>Discharge time (second)            | 10 ±1   | 10 ±1   | 10 ±1   | 12 ±1   | 18 ±1   |
| Pintura exterior<br>Outside painting                            | Polvo electroestático<br>Electrostatic powder | Polvo electroestático<br>Electrostatic powder | Polvo electroestático<br>Electrostatic powder | Polvo electroestático<br>Electrostatic powder | Polvo electroestático<br>Electrostatic powder |
| Norma IRAM<br>IRAM standard                                     | 3523  | 3523  | 3523  | 3523  | 3523  |
| Caño de pesca øe x esp. (mm)<br>Siphon tube øe x thickness (mm) | 16 x 1.3                                      | 16 x 1.3                                      | 19 x 1.3                                      | 19 x 1.3                                      | 19 x 1.3                                      |
| Alcance del chorro (m)<br>Discharge range (m)                   | 3   | 3   | 3   | 3   | 3   |
| Capacidad extintora *<br>Extinguishing capacity *               | 1A - 5B                                       | 1A - 5B                                       | 2A - 20B (1)                                  | 6A - 40B (2)                                  | 6A - 60B (3)                                  |
| Manga øe x øi (mm)<br>Hose width øe x øi (mm)                   | n/a   | n/a   | 18 x 9  | 18 x 9  | 18 x 9  |
| Largo de manga (mm)<br>Hose length (mm)                         | n/a   | n/a   | 390   | 470   | 470   |
| Página<br>Page  | 4   | 5   | 6   | 6   | 6   |

\*Capacidad extintora para polvo ABC 90: (1) 4A - 20B; (2) 10A - 40B; (3) 10A - 60B

\*Tipos de polvo BC: Monnex - Purpura K - Dem MI 10 - Dem STD





## MATAFUEGO DE POLVO BAJO PRESIÓN

Nro. de producto 10303  
*Pressurized powder fire extinguishers*  
 Tipo: para fuegos clase ABC/BC  
*Type: for fire class ABC/BC*  
 Recipiente de aluminio  
*Aluminium recipient*  
 Capacidad: 1kg  
*Capacity: 1kg*  
 Soporte tipo abrazadera  
*Clamp type support*

| Ítem | Nº de parte | Descripción   |
|------|-------------|---|
| 1    | 2263/5      | Remache para manija de válvula presurizados                   |
| 2    | 2259/7      | Manija superior para válvula presurizados de 1kg              |
| 3    | 2273/7      | Manómetro de presión para 14kg/cm <sup>2</sup>                |
| 4    | 1970/5      | Válvula para matafuego presurizado de 1kg (c/ manómetro)      |
| 5    | 2368/0      | Manija inferior para válvula presurizados de 1kg              |
| 6    | 2276/4      | O-ring para recipiente de 1kg                                 |
| 7    | 2410/7      | Precinto autoadhesivo para matafuego presurizado de 1kg       |
| 8    | 2268/0      | O-ring nitrilo para vástago de válvula de presurizados de 1kg |
| 9    | 2267/1      | Vástago para válvula de presurizados de 1kg                   |
| 10   | 2126/3      | Asiento de válvula presurizados chica                         |
| 11   | 2270/0      | Resorte válvula presurizados de 1kg                           |
| 12   | 1225/7      | Caño de pesca matafuego de 1kg polvo y HCFC 236               |
| 13   | 1029/2      | Recipiente de aluminio 1kg polvo                              |



## MATAFUEGO DE POLVO BAJO PRESIÓN

Nro. de producto 11841  
*Pressurized powder fire extinguishers*  
 Tipo: para fuegos clase ABC/BC  
*Type: for fire class ABC/BC*  
 Recipiente de aluminio balón  
*Aluminium recipient balloon type*  
 Capacidad: 1kg  
*Capacity: 1kg*  
 Soporte tipo abrazadera  
*Clamp type support*

| Ítem | Nº de parte | Descripción   |
|------|-------------|---|
| 1    | 2263/5      | Remache para manija de válvula presurizados                   |
| 2    | 2259/7      | Manija superior para válvula presurizados de 1kg              |
| 3    | 2273/7      | Manómetro de presión para 14kg/cm <sup>2</sup>                |
| 4    | 1970/5      | Válvula para matafuego presurizado de 1kg (c/ manómetro)      |
| 5    | 2368/1      | Manija inferior para válvula presurizados de 1kg balón        |
| 6    | 2276/4      | O´ring para recipiente de 1kg                                 |
| 7    | 2410/7      | Precinto autoadhesivo para matafuego presurizado de 1kg       |
| 8    | 2268/0      | O´ring nitrilo para vástago de válvula de presurizados de 1kg |
| 9    | 2267/1      | Vástago para válvula de presurizados de 1kg                   |
| 10   | 2126/3      | Asiento de válvula presurizados chica                         |
| 11   | 2270/0      | Resorte válvula presurizados de 1kg                           |
| 12   | 1225/8      | Caño de pesca matafuego de 1kg balón                          |
| 13   | 1183/2      | Recipiente de aluminio para matafuego polvo 1kg balón         |





## MATAFUEGO DE POLVO BAJO PRESIÓN



Nro. de producto ABC 10367-10423-10469  
 Nro. de producto BC (Monnex) 10535-10553-10562  
 Nro. de producto BC (Purp. K) 10190-10711-10720  
*Pressurized powder fire extinguishers*  
 Tipo: para fuegos clase ABC/BC  
*Type: for fire class ABC/BC*  
 Recipiente de aluminio  
*Aluminium recipient*  
 Capacidad: 2,5 - 5 y 10kg  
*Capacity: 2,5 - 5 and 10kg*  
 Soporte para colgar  
*Mounting bracket*

| Item | Nº de parte | Descripción   |
|------|-------------|---|
| 1    | 2409/5      | Precinto de seguridad   |
| 2    | 2262/6      | Manija superior para válvula de presurizados 2,5 - 5 - 10kg       |
| 3    | 2251/5      | Terminal para matafuego manual de polvo, agua y HCFC              |
| 4    | 2357/9      | Manija inferior para válvula de presurizados 2,5 - 5 - 10kg       |
| 5    | 1910/5      | Válvula para matafuego presurizado 2,5 - 5 - 10kg (con manómetro) |
| 6    | 2273/7      | Manómetro de presión para 14 kg/cm <sup>2</sup>                   |
| 7    | 2277/3      | O´ring nitrilo para recipiente de 2,5 - 5 - 10kg                  |
| 8    | 2266/2      | O´ring nitrilo p/ vástago de válvula de presurizados grande       |
| 9    | 2132/9      | Asiento de nitrilo válvula presurizados grande                    |
| 10   | 1248/0      | Manguera completa para mataf. de polvo de aluminio de 2,5kg       |
| 10   | 1247/9      | Manguera completa para mataf. de polvo de aluminio de 5 y 10 kg   |
| 11   | 2265/3      | Vástago para válvula de presurizado grande                        |
| 12   | 2271/9      | Resorte válvula presurizados de 2,5 - 5 - 10                      |
| 13   | 1418/2      | Caño de pesca para matafuego de 2,5kg                             |
| 13   | 1419/1      | Caño de pesca para matafuego de 5kg                               |
| 13   | 1420/2      | Caño de pesca para matafuego de 10kg                              |
| 14   | 2264/4      | Traba para válvula de presurizados de 2,5 - 5 - 10kg              |
| 15   | 1246/0      | Tobera de aluminio para matafuego de polvo y HCFC                 |
| 16   | 2263/5      | Remache para manija de válvula presurizados                       |
| 17   | 1035/8      | Recipiente de aluminio para matafuego de polvo de 2,5 kg          |
| 17   | 1041/4      | Recipiente de aluminio para matafuego de polvo de 5 kg            |
| 17   | 1045/0      | Recipiente de aluminio para matafuego de polvo de 10 kg           |



# MATAFUEGOS DE POLVO BAJO PRESION EN RECIPIENTE DE CHAPA

## PRESSURIZED POWDER FIRE EXTINGUISHERS STEEL RECIPENT

| Capacidad (kg)<br>Capacity (kg)                                 | 1.0  | 1.0<br>balón (baloon)                        | 2.5  | 5  | 10   |
|---|--|--|--|--|--|
| Altura total (mm)<br>Total height (mm)                          | 360  | 230  | 410  | 453  | 637  |
| Peso cargado (kg)<br>Weight loaded (kg)                         | 2.0  | 1.7  | 4.54   | 7.9  | 14.6   |
| Altura del recipiente (mm)<br>Recipient height (mm)             | 300  | 195  | 315  | 390  | 560  |
| Ø recipiente (mm)<br>Recipient Ø (mm)                           | 76   | 101  | 125  | 160  | 180  |
| Espesor del recipiente (mm)<br>Recipient thickness (mm)         | 1.2  | 1.2  | 1.5  | 1.5  | 1.5  |
| Rosca de la boca<br>Mouth thread                                | M22 x 1.5                                    | M22 x 1.5                                    | M30 x 1.5                                    | M30 x 1.5                                    | M30 x 1.5                                    |
| Material de recipiente<br>Recipient material                    | Acero<br>Steel                               | Acero<br>Steel                               | Acero<br>Steel                               | Acero<br>Steel                               | Acero<br>Steel                               |
| Material de la válvula<br>Valve material                        | Bronce<br>Bronze                             | Bronce<br>Bronze                             | Bronce<br>Bronze                             | Bronce<br>Bronze                             | Bronce<br>Bronze                             |
| Presión de prueba (Mpa)<br>Test pressure (Mpa)                  | 3.5  | 3.5  | 3.5  | 3.5  | 3.5  |
| Presión de trabajo (Mpa)<br>Working pressure (Mpa)              | 1.4  | 1.4  | 1.4  | 1.4  | 1.4  |
| Presión de rotura (Mpa)<br>Breaking pressure (Mpa)              | 9.5 mínimo                                   | 9.5 mínimo                                   | 8 mínimo                                     | 8 mínimo                                     | 8 mínimo                                     |
| Tipo de soporte<br>Bracket type                                 | Abrazadera<br>Clamp                          | Abrazadera<br>Clamp                          | Para colgar<br>Mounting bracket              | Para colgar<br>Mounting bracket              | Para colgar<br>Mounting bracket              |
| Tipo de polvo<br>Powder type                                    | ABC / BC                                     | ABC / BC                                     | ABC / BC                                     | ABC / BC                                     | ABC / BC                                     |
| Tiempo de descarga (seg.)<br>Discharge time (second)            | 10   | 10   | 10   | 10   | 16   |
| Pintura exterior<br>Outside painting                            | Polvo electrostático<br>Electrostatic powder | Polvo electrostático<br>Electrostatic powder | Polvo electrostático<br>Electrostatic powder | Polvo electrostático<br>Electrostatic powder | Polvo electrostático<br>Electrostatic powder |
| Norma IRAM<br>IRAM standard                                     | 3523   | 3523   | 3523   | 3523   | 3523   |
| Caño de pesca Øe x esp. (mm)<br>Siphon tube Øe x thickness (mm) | 15 x 1                                       | 15 x 1                                       | 19 x 1.3                                     | 19 x 1.3                                     | 19 x 1.3                                     |
| Alcance del chorro (m)<br>Discharge range (m)                   | 3  | 3  | 3  | 3  | 3  |
| Capacidad extintora*<br>Extinguishing capacity*                 | 1A - 3B                                      | 1A - 3B                                      | 2A - 20B (1)                                 | 6A - 40B (2)                                 | 6A - 60B (3)                                 |
| Manga Øe x Øi (mm)<br>Hose width Øe x Øi (mm)                   | n/a  | n/a  | 18 x 9                                       | 18 x 9                                       | 18 x 9                                       |
| Largo de manga (mm)<br>Hose length (mm)                         | n/a  | n/a  | 270  | 365  | 445  |
| Página<br>Page  | 8  | 9  | 10   | 10   | 10   |

\*Capacidad extintora para polvo ABC 90: (1) 4A - 20B; (2) 10A - 40B; (3) 10A - 60B





## MATAFUEGO DE POLVO BAJO PRESIÓN

Nro. de producto 10385  
*Pressurized powder fire extinguishers*  
 Tipo: para fuegos clase ABC  
*Type: for fire class ABC*  
 Recipiente de chapa  
*Steel recipient*  
 Capacidad: 1kg  
*Capacity: 1kg*  
 Soporte tipo abrazadera  
*Clamp type support*

| Ítem | Nº de parte | Descripción   |
|------|-------------|---|
| 1    | 2410/7      | Precinto autoadhesivo para matafuego presurizado de 1kg |
| 2    | 2114/4      | Válvula completa p/ presurizados de chapa 1kg           |
| 3    | 2273/7      | Manómetro de presión para 14 kg/cm <sup>2</sup>         |
| 4    | 2260/3      | O´ring para presurizados de 1kg chapa                   |
| 5    | 2420/0      | Caño de pesca para matafuego de polvo de 1kg chapa      |





## MATAFUEGO DE POLVO BAJO PRESIÓN

Nro. de producto 10349  
*Pressurized powder fire extinguishers*  
 Tipo: para fuegos clase ABC  
*Type: for fire class ABC*  
 Recipiente de chapa balón  
*Steel recipient baloon type*  
 Capacidad: 1kg  
*Capacity: 1kg*  
 Soporte tipo abrazadera  
*Clamp type support*

| Ítem | Nº de parte | Descripción  |
|------|-------------|--|
| 1    | 2410/7      | Precinto autoadhesivo para matafuego presurizado de 1kg  |
| 2    | 2114/4      | Válvula completa p/ presurizados de chapa 1kg            |
| 3    | 2273/7      | Manómetro de presión para 14 kg/cm <sup>2</sup>          |
| 4    | 2260/3      | O´ring para presurizados de 1kg chapa                    |
| 5    | 2420/1      | Caño de pesca para matafuego de polvo de 1kg chapa balón |



## MATAFUEGO DE POLVO BAJO PRESIÓN



Nro de producto 10415-10405-10487  
*Pressurized powder fire extinguishers*  
 Tipo: para fuegos clase ABC  
*Type: for fire class ABC*  
 Recipiente de chapa  
*Steel recipient*  
 Capacidad: 2,5 - 5 y 10kg  
*Capacity: 2,5 - 5 and 10kg*  
 Soporte para colgar  
*Mounting bracket*

| Ítem | Nº de parte | Descripción  |
|------|-------------|--|
| 1    | 2409/5      | Precinto de seguridad  |
| 2    | 2260/8      | Válvula completa p/ presurizados de chapa 2,5 - 5 - 10kg     |
| 3    | 2273/7      | Manómetro de presión para 14 kg/cm <sup>2</sup>              |
| 4    | 2260/4      | O´ring para presurizados de 5 y 10kg chapa                   |
| 5    | 2406/8      | Manguera completa para mataf. de polvo de chapa de 5 y 10 kg |
| 6    | 2419/8      | Caño de pesca para matafuego de polvo de 5kg chapa           |
| 6    | 2420/9      | Caño de pesca para matafuego de polvo de 10kg chapa          |
| 7    | 2664/4      | Traba para válvula de mataf. CO2 y presurizados especiales   |



# MATAFUEGOS MANUALES DE AGUA, AFFF, AGUA PULVERIZADA Y PARA COCINA PRESURIZADOS EN RECIPIENTE DE ALUMINIO SIN COSTURA

WATER, AFFF, WATER MIST AND KITCHEN PRESSURIZED FIRE EXTINGUISHERS IN ALUMINIUM RECIPENT

| Tipo<br>Type  | Agua<br>Water                                | Agua + AFFF<br>Water + AFFF                  | Agua pulverizada<br>Water mist               | AK (cocinas)<br>AK (kitchen)                | AK (cocinas)<br>AK (kitchen)                |
|---|--|--|--|---|---|
| Capacidad (Litros)<br>Capacity (Lts.)                   | 10   | 10   | 10   | 6   | 10  |
| Altura total (mm)<br>Total height (mm)                  | 720  | 650  | 650  | 490   | 576   |
| Peso cargado (kg) *<br>Weight loaded (kg) *             | 13.5   | 13.5   | 13.3   | 8.8 (1) o 10,1 (2)                          | 13.6 (1) o 15,8 (2)                         |
| Altura del recipiente (mm)<br>Recipient height (mm)     | 555  | 555  | 555  | 442   | 520   |
| Ø recipiente (mm)<br>Recipient Ø (mm)                   | 184  | 184  | 184  | 152   | 184   |
| Espesor del recipiente (mm)<br>Recipient thickness (mm) | 2.7  | 2.7  | 2.7  | 1   | 1.2   |
| Rosca de la boca<br>Mounth thread                       | M27 x 2                                      |  |  |   |   |
| Material de recipiente<br>Recipient material            | Aluminio<br>Aluminium                        | Aluminio<br>Aluminium                        | Aluminio<br>Aluminium                        | Acero inoxidable<br>Stainless steel         | Acero inoxidable<br>Stainless steel         |
| Material de la válvula<br>Valve material                | Bronce<br>Bronze                             |  |  |   |   |
| Presión de prueba (Mpa)<br>Test pressure (Mpa)          | 3.5  |  |  |   |   |
| Presión de trabajo (Mpa)<br>Working pressure (Mpa)      | 1.4  | 1.4  | 1.4  | 0.8   | 0.8   |
| Presión de rotura (Mpa)<br>Breaking pressure (Mpa)      | 7 mínimo                                     | 7 mínimo                                     | 7 mínimo                                     | 7 mínimo                                    | 7 mínimo                                    |
| Tipo de soporte<br>Bracket type                         | Para colgar<br>Mounting bracket              |  |  |   |   |
| Agente extintor<br>Extinguisher agent type              | Agua<br>Water                                | AFFF   | Agua bidesmineralizada<br>De-ionized wattrer | Solución acetato de K<br>K acetate solution | Solución acetato de K<br>K acetate solution |
| Tiempo de descarga (seg.)<br>Discharge time (second)    | 60/65  | 60/65  | 50/55  | 35/40                                       | 53/57                                       |
| Pintura exterior<br>Outside painting                    | Polvo electrostático<br>Electrostatic powder | Polvo electrostático<br>Electrostatic powder | Polvo electrostático<br>Electrostatic powder | Pulido<br>Polished                          | Pulido<br>Polished                          |
| Norma IRAM<br>IRAM standard                             | 3525   | 3527   | 3693   | 3500  | 3500  |
| Caño de pesca Øe x e (mm)<br>Siphon tube Øe x e(mm)     | 16 x 2 (plastico)<br>16 x 2 (plastic)        |  |  |   |   |
| Alcance del chorro (m)<br>Discharge range (m)           | 9 mínimo                                     | 9 mínimo                                     | n/a  | n/a   | n/a   |
| Capacidad extintora<br>Extinguishing capacity           | 2A   | 3A - 10B                                     | 2A - C                                       | 2A - K                                      | 2A - K                                      |
| Manga Øe x Øi (mm)<br>Hose width Øe x Øi (mm)           | 18 x 9                                       |  |  |   |   |
| Largo de manga (mm)<br>Hose length (mm)                 | 470  | 470  | 470  | 550   | 550   |
| Página<br>Page  | 12   | 13   | 14   | 15  | 15  |

\*Para extintores AK: el peso cargado varia según el agente con el que fue cargado, el cual puede ser Quimex cooking (1) o Demsa kitchen (2).

\*For AK fire extinguishers: the loaded weight varies depending on the agent with which it was loaded, which may be Quimex cooking (1) or Demsa kitchen (2).





## MATAFUEGO DE AGUA BAJO PRESIÓN

Nro. de producto 10441  
*Water powder fire extinguishers*  
 Tipo: para fuegos clase A  
*Type: for fire class A*  
 Recipiente de aluminio  
*Aluminium recipient*  
 Capacidad: 10 litros  
*Capacity: 10 lts.*  
 Soporte para colgar  
*Mounting bracket*

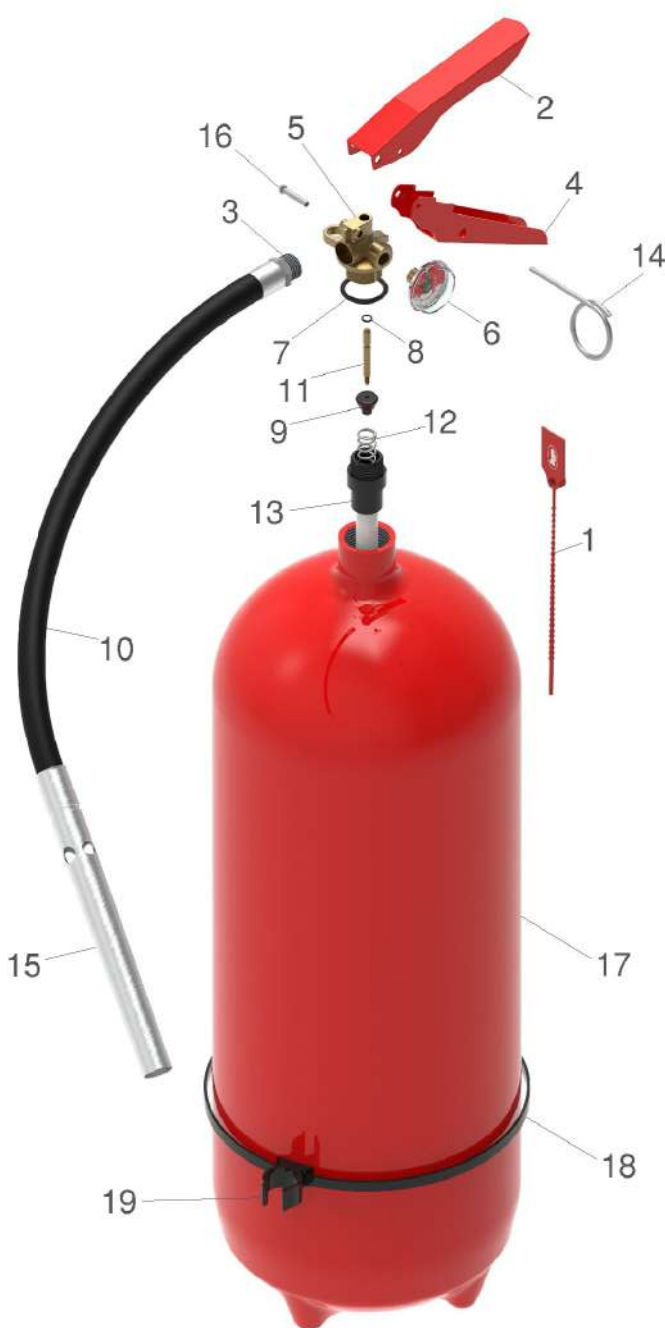
| Ítem | Nº de parte | Descripción   |
|------|-------------|---|
| 1    | 2409/5      | Precinto de seguridad   |
| 2    | 2262/6      | Manija superior para válvula de presurizados 2,5 - 5 -10kg        |
| 3    | 2251/5      | Terminal para matafuego manual de polvo, agua y HCFC              |
| 4    | 2357/9      | Manija inferior para válvula de presurizados 2,5 - 5 -10kg        |
| 5    | 1910/5      | Válvula para matafuego presurizado 2,5 - 5 - 10kg (con manómetro) |
| 6    | 2273/7      | Manómetro de presión para 14 kg/cm <sup>2</sup>                   |
| 7    | 2277/3      | O´ring nitrilo para recipiente de 2,5 - 5 -10kg                   |
| 8    | 2266/2      | O´ring nitrilo p/ vástago de válvula de presurizados grande       |
| 9    | 2132/9      | Asiento de válvula presurizados grande                            |
| 10   | 1248/8      | Manguera completa para matafuego de agua pura                     |
| 11   | 2265/3      | Vástago para válvula de presurizado de 2,5 - 5 - 10kg             |
| 12   | 2271/9      | Resorte válvula presurizados de 2,5 - 5 - 10                      |
| 13   | 2420/8      | Caño de pesca plástico para matafuego de 10 litros                |
| 14   | 2264/4      | Traba para válvula de presurizados de 2,5 - 5 - 10kg              |
| 15   | 2253/3      | Pico para salida de agua pura                                     |
| 16   | 2263/5      | Remache para manija de válvula presurizados                       |
| 17   | 1045/0      | Recipiente de aluminio de 10kg/10 litros                          |





## MATAFUEGO DE AFFF BAJO PRESIÓN

Nro. de producto 10599  
*Pressurized AFFF fire extinguishers*  
 Tipo: para fuegos clase AB  
*Type: for fire class AB*  
 Recipiente de aluminio  
*Aluminium recipient*  
 Capacidad: 10 litros  
*Capacity: 10 lts.*  
 Soporte para colgar  
*Mounting bracket*



| Ítem | Nº de parte | Descripción  |
|------|-------------|--|
| 1    | 2409/5      | Precinto de seguridad  |
| 2    | 2262/6      | Manija superior para válvula de presurizados 2,5 - 5 - 10kg            |
| 3    | 2251/5      | Terminal para matafuego manual de polvo, agua y HCFC                   |
| 4    | 2357/9      | Manija inferior para válvula de presurizados 2,5 - 5 - 10kg            |
| 5    | 1910/5      | Válvula para matafuego presurizado 2,5 - 5 - 10kg (con manómetro)      |
| 6    | 2273/7      | Manómetro de presión para 14 kg/cm <sup>2</sup>                        |
| 7    | 2277/3      | O´ring nitrilo para recipiente de 2,5 - 5 - 10kg                       |
| 8    | 2266/2      | O´ring nitrilo p/ vástago de válvula de presurizados grande            |
| 9    | 2132/9      | Asiento de válvula presurizados grande                                 |
| 10   | 1248/9      | Manguera completa para matafuegos AFFF                                 |
| 11   | 2265/3      | Vástago para válvula de presurizado de 2,5 - 5 - 10kg                  |
| 12   | 2271/9      | Resorte válvula presurizados de 2,5 - 5 - 10                           |
| 13   | 2420/8      | Caño de pesca plástico para matafuegos de 10 litros                    |
| 14   | 2664/4      | Traba para válvula de mataf. CO <sub>2</sub> y presurizados especiales |
| 15   | 1250/9      | Tobera para matafuegos AFFF  |
| 16   | 2263/5      | Remache para manija de válvula presurizados                            |
| 17   | 1045/0      | Recipiente de aluminio de 10kg/10 litros                               |
| 18   | 2065/3      | Suncho plástico para matafuegos presurizados y de CO <sub>2</sub>      |
| 19   | 2065/2      | Soporte para manguera de matafuegos presurizados                       |



## MATAFUEGO DE AGUA PULVERIZADA BAJO PRESIÓN



Nro. de producto 10394  
*Pressurized water mist fire extinguishers*  
 Tipo: para fuegos clase AC  
*Type: for fire class AC*  
 Recipiente de aluminio  
*Aluminium recipient*  
 Capacidad: 10 litros  
*Capacity: 10 lts.*  
 Soporte para colgar  
*Mounting bracket*

| Ítem | Nº de parte | Descripción   |
|------|-------------|---|
| 1    | 2409/5      | Precinto de seguridad   |
| 2    | 2262/6      | Manija superior para válvula de presurizados 2,5 - 5 - 10kg       |
| 3    | 2251/5      | Terminal para matafuego manual de polvo, agua y HCFC              |
| 4    | 2357/9      | Manija inferior para válvula de presurizados 2,5 - 5 - 10kg       |
| 5    | 1910/5      | Válvula para matafuego presurizado 2,5 - 5 - 10kg (con manómetro) |
| 6    | 2273/7      | Manómetro de presión para 14 kg/cm <sup>2</sup>                   |
| 7    | 2277/3      | O´ring nitrilo para recipiente de 2,5 - 5 - 10kg                  |
| 8    | 2266/2      | O´ring nitrilo p/ vástago de válvula de presurizados grande       |
| 9    | 2132/9      | Asiento de válvula presurizados grande                            |
| 10   | 1235/9      | Manguera completa para matafuegos de agua pulverizada             |
| 11   | 2265/3      | Vástago para válvula de presurizado de 2,5 - 5 - 10kg             |
| 12   | 2272/0      | Resorte inoxidable válvula presurizados de 2,5 - 5 - 10           |
| 13   | 2420/8      | Caño de pesca plástico para matafuegos de 10 litros               |
| 14   | 2664/4      | Traba para válvula de mataf. CO2 y presurizados especiales        |
| 15   | 2065/3      | Suncho plastico para matafuegos presurizados y de CO2             |
| 16   | 2065/2      | Soporte para manguera de matafuegos presurizados                  |
| 17   | 2414/3      | Tobera para matafuegos K y de agua pulverizada                    |
| 18   | 2263/5      | Remache para manija de válvula presurizados                       |
| 19   | 1045/0      | Recipiente de aluminio de 10kg/10 litros                          |
| 20   | 2358/9      | Terminal para manguera de agua pulverizada                        |





## MATAFUEGO PARA USO EN COCINAS

Nro. de producto 10850-11869

*Fire extinguishers for kitchens*

Tipo: para fuegos clase AK

*Type: for fire class AK*

Recipiente de acero inoxidable

*Stainless recipient*

Capacidad: 6 y 10 litros

*Capacity: 6 and 10 lts.*

Soporte para colgar

*Mounting bracket*



| Ítem | Nº de parte | Descripción  |
|------|-------------|--|
| 1    | 2409/5      | Precinto de seguridad  |
| 2    | 2262/6      | Manija superior para válvula de presurizados 2,5 - 5 -10kg             |
| 3    | 2251/5      | Terminal para matafuego manual de polvo, agua y HCFC                   |
| 4    | 2357/9      | Manija inferior para válvula de presurizados 2,5 - 5 -10kg             |
| 5    | 1180/4      | Válvula completa para matafuegos K                                     |
| 6    | 2279/1      | Manómetro de presión para 8 kg/cm <sup>2</sup>                         |
| 7    | 2277/3      | O´ring nitrilo para recipiente de 2,5 - 5 -10kg                        |
| 8    | 2266/2      | O´ring nitrilo p/ vástago de válvula de presurizados grande            |
| 9    | 2132/9      | Asiento de válvula presurizados grande                                 |
| 10   | 1238/6      | Manguera completa para matafuegos K                                    |
| 11   | 2265/3      | Vástago para válvula de presurizado de 2,5 - 5 - 10kg                  |
| 12   | 2271/9      | Resorte válvula presurizados de 2,5 - 5 - 10                           |
| 13   | 2420/5      | Caño de pesca para matafuegos 6 litros K                               |
| 13   | 2420/8      | Caño de pesca para matafuegos 10 litros K                              |
| 14   | 2664/4      | Traba para válvula de mataf. CO <sub>2</sub> y presurizados especiales |
| 15   | 2065/3      | Suncho plástico o para matafuegos presurizados y de CO <sub>2</sub>    |
| 16   | 2065/2      | Soporte para manguera de matafuegos presurizados                       |
| 17   | 2414/3      | Tobera para matafuegos K y de agua fraccionada                         |
| 18   | 2263/5      | Remache para manija de válvula presurizados                            |
| 19   | 2429/0      | Cubre manómetro para matafuego manual                                  |
| 20   | 2037/6      | Recipiente de acero inoxidable de 6 litros                             |
| 20   | 2037/7      | Recipiente de acero inoxidable de 10 litros                            |

# MATAFUEGOS DE HCFC-123 BAJO PRESIÓN EN RECIPIENTE DE ALUMINIO SIN COSTURA

## PRESSURIZED HCFC-123 FIRE EXTINGUISHERS ALUMINIUM RECIPENT

| Capacidad (kg)<br>Capacity (kg)                                 | 1.0   | 2.5   | 5   | 10  |
|---|---|---|---|---|
| Altura total (mm)<br>Total height (mm)                          | 300   | 440   | 510   | 625   |
| Peso cargado (kg)<br>Weight loaded (kg)                         | 1.45  | 3.5   | 6.6   | 12.3  |
| Altura del recipiente (mm)<br>Recipient height (mm)             | 258   | 275   | 342   | 455   |
| Ø recipiente (mm)<br>Recipient Ø (mm)                           | 76.2  | 127   | 152   | 184   |
| Espesor del recipiente (mm)<br>Recipient thickness (mm)         | 1.5   | 1,7   | 2   | 2,7   |
| Rosca de la boca<br>Mouth thread                                | M22 x 1.5                                     | M27 x 2                                       | M27 x 2                                       | M27 x 2                                       |
| Material de recipiente<br>Recipient material                    | Aluminio<br>Aluminium                         | Aluminio<br>Aluminium                         | Aluminio<br>Aluminium                         | Aluminio<br>Aluminium                         |
| Material de la válvula<br>Valve material                        | Bronce<br>Bronze                              | Bronce<br>Bronze                              | Bronce<br>Bronze                              | Bronce<br>Bronze                              |
| Presión de prueba (Mpa)<br>Test pressure (Mpa)                  | 3.5   | 3.5   | 3.5   | 3.5   |
| Presión de trabajo (Mpa)<br>Working pressure (Mpa)              | 0.8   | 0.8   | 0.8   | 0.8   |
| Presión de rotura (Mpa)<br>Breaking pressure (Mpa)              | 9.5 mínimo                                    | 7.5 mínimo                                    | 7.5 mínimo                                    | 7.5 mínimo                                    |
| Tipo de soporte<br>Bracket type                                 | Abrazadera<br>Clamp                           | Para colgar<br>Mounting bracket               | Para colgar<br>Mounting bracket               | Para colgar<br>Mounting bracket               |
| Agente extintor<br>Extinguisher agent type                      | HCFC 123                                      | HCFC 123                                      | HCFC 123                                      | HCFC 123                                      |
| Tiempo de descarga (seg.)<br>Discharge time (second)            | 10 ±1   | 12 ±1   | 15 ±1   | 18 ±1   |
| Pintura exterior<br>Outside painting                            | Polvo electroestático<br>Electrostatic powder | Polvo electroestático<br>Electrostatic powder | Polvo electroestático<br>Electrostatic powder | Polvo electroestático<br>Electrostatic powder |
| Norma IRAM<br>IRAM standard                                     | 3504  | 3504  | 3504  | 3504  |
| Caño de pesca øe x esp. (mm)<br>Siphon tube øe x thickness (mm) | 16 x 1.3                                      | 19 x 1.3                                      | 19 x 1.3                                      | 19 x 1.3                                      |
| Alcance del chorro (m)<br>Discharge range (m)                   | 6   | 6   | 6   | 6   |
| Capacidad extintora<br>Extinguishing capacity                   | 2B  | 1A - 5B                                       | 1A - 10B                                      | 2A - 10B                                      |
| Manga øe x øi (mm)<br>Hose width øe x øi (mm)                   | n/a   | 18 x 9  | 18 x 9  | 18 x 9  |
| Largo de manga (mm)<br>Hose length (mm)                         | n/a   | 390   | 470   | 470   |
| Página<br>Page  | 18  | 19  | 19  | 19  |





# MATAFUEGOS DE HFC-236 BAJO PRESIÓN EN RECIPIENTE DE ALUMINIO SIN COSTURA

## PRESSURIZED HCFC-236 FIRE EXTINGUISHERS ALUMINIUM RECIPENT

| Capacidad (kg)<br>Capacity (kg)                                 | 1.0   | 2.5   | 5   | 10  |
|---|---|---|---|---|
| Altura total (mm)<br>Total height (mm)                          | 367   | 455   | 575   | 720   |
| Peso cargado (kg)<br>Weight loaded (kg)                         | 1.6   | 3.7   | 6.9   | 12.8  |
| Altura del recipiente (mm)<br>Recipient height (mm)             | 326   | 318   | 410   | 555   |
| Ø recipiente (mm)<br>Recipient Ø (mm)                           | 76.2  | 127   | 152   | 184   |
| Espesor del recipiente (mm)<br>Recipient thickness (mm)         | 1.5   | 1.7   | 2   | 2.7   |
| Rosca de la boca<br>Mounth thread                               | M22 x 1.5                                     | M27 x 2                                       | M27 x 2                                       | M27 x 2                                       |
| Material de recipiente<br>Recipient material                    | Aluminio<br>Aluminium                         | Aluminio<br>Aluminium                         | Aluminio<br>Aluminium                         | Aluminio<br>Aluminium                         |
| Material de la válvula<br>Valve material                        | Bronce<br>Bronze                              | Bronce<br>Bronze                              | Bronce<br>Bronze                              | Bronce<br>Bronze                              |
| Presión de prueba (Mpa)<br>Test pressure (Mpa)                  | 3.5   | 3.5   | 3.5   | 3.5   |
| Presión de trabajo (Mpa)<br>Working pressure (Mpa)              | 0.8   | 0.8   | 0.8   | 0.8   |
| Presión de rotura (Mpa)<br>Breaking pressure (Mpa)              | 9.5 mínimo                                    | 7.5 mínimo                                    | 7.5 mínimo                                    | 7.5 mínimo                                    |
| Tipo de soporte<br>Bracket type                                 | Abrazadera<br>Clamp                           | Para colgar<br>Mounting bracket               | Para colgar<br>Mounting bracket               | Para colgar<br>Mounting bracket               |
| Agente extintor<br>Extinguisher agent type                      | HCFC 236                                      | HCFC 236                                      | HCFC 236                                      | HCFC 236                                      |
| Tiempo de descarga (seg.)<br>Discharge time (second)            | 10 ±1   | 12 ±1   | 15 ±1   | 18 ±1   |
| Pintura exterior<br>Outside painting                            | Polvo electroestático<br>Electrostatic powder | Polvo electroestático<br>Electrostatic powder | Polvo electroestático<br>Electrostatic powder | Polvo electroestático<br>Electrostatic powder |
| Norma IRAM<br>IRAM standard                                     | 3504  | 3504  | 3504  | 3504  |
| Caño de pesca Øe x esp. (mm)<br>Siphon tube Øe x thickness (mm) | 16 x 1.3                                      | 19 x 1.3                                      | 19 x 1.3                                      | 19 x 1.3                                      |
| Alcance del chorro (m)<br>Discharge range (m)                   | 6   | 6   | 6   | 6   |
| Capacidad extintora<br>Extinguishing capacity                   | 2B  | 1A - 5B                                       | 1A - 10B                                      | 2A - 10B                                      |
| Manga Øe x Øi (mm)<br>Hose width Øe x Øi (mm)                   | n/a   | 18 x 9  | 18 x 9  | 18 x 9  |
| Largo de manga (mm)<br>Hose length (mm)                         | n/a   | 390   | 470   | 470   |
| Página<br>Page  | 18  | 20  | 20  | 20  |





## MATAFUEGO DE HCFC BAJO PRESIÓN

Nro. de producto 10664-10421  
*Pressurized HCFC fire extinguishers*  
 Tipo: para fuegos clase ABC  
*Type: for fire class ABC*  
 Recipiente de aluminio  
*Aluminium recipient*  
 Capacidad: 1kg  
*Capacity: 1kg*  
 Abrazadera de acero  
*Steel clamp*

| Ítem | Nº de parte | Descripción   |
|------|-------------|---|
| 1    | 2263/5      | Remache para manija de válvula presurizados                   |
| 2    | 2259/7      | Manija superior para válvula presurizados de 1kg              |
| 3    | 2279/1      | Manómetro de presión para 8kg/cm <sup>2</sup>                 |
| 4    | 1181/0      | Válvula para matafuego haloclean 1 kg (con manómetro)         |
| 5    | 2368/0      | Manija inferior para válvula presurizados de 1kg              |
| 6    | 2291/4      | O´ring EPDM para recipiente de 1kg                            |
| 7    | 2410/7      | Precinto autoadhesivo para matafuego presurizado de 1kg       |
| 8    | 2268/0      | O´ring nitrilo para vástago de válvula de presurizados de 1kg |
| 9    | 2267/1      | Vástago para válvula de presurizados de 1kg                   |
| 10   | 2130/1      | Asiento EPDM para válvula presurizados chica                  |
| 11   | 2270/0      | Resorte válvula presurizados de 1kg                           |
| 12   | 1225/7      | Caño de pesca matafuego de 1kg polvo y HCFC                   |
| 13   | 1064/6      | Recipiente de aluminio 1kg HCFC 123                           |
| 13   | 1029/2      | Recipiente de aluminio 1kg polvo y HFC 236                    |



## MATAFUEGO DE HCFC123 BAJO PRESIÓN

Nro. de producto 10673-10682-10691  
*Pressurized HCFC123 fire extinguishers*  
 Tipo: para fuegos clase ABC  
*Type: for fire class ABC*  
 Recipiente de aluminio  
*Aluminium recipient*  
 Capacidad: 2,5 - 5 y 10kg  
*Capacity: 2,5 - 5 and 10kg*  
 Soporte para colgar  
*Mounting bracket*



| Ítem | Nº de parte | Descripción   |
|------|-------------|---|
| 1    | 2409/5      | Precinto de seguridad                                       |
| 2    | 2262/6      | Manija superior para válvula de presurizados 2,5 - 5 - 10kg |
| 3    | 2251/5      | Terminal para matafuego manual de polvo, agua y HCFC        |
| 4    | 2357/9      | Manija inferior para válvula de presurizados 2,5 - 5 - 10kg |
| 5    | 1180/1      | Válvula para haloclean 2,5 - 5 - 10kg (con manómetro)       |
| 6    | 2279/1      | Manómetro de presión para 8 kg/cm <sup>2</sup>              |
| 7    | 2292/3      | O´ring EPDM para recipiente grande                          |
| 8    | 2266/2      | O´ring nitrilo p/ vástago de válvula de presurizados grande |
| 9    | 1245/1      | Manguera para matafuego de 2,5kg HCFC                       |
| 9    | 1252/7      | Manguera para matafuego de 5 y 10kg HCFC                    |
| 10   | 2235/6      | Vástago completo para válvula de haloclean 2,5 - 5 - 10kg   |
| 11   | 2271/9      | Resorte válvula presurizados de 2,5 - 5 - 10                |
| 12   | 1421/1      | Caño de pesca para matafuego de 2,5kg HCFC                  |
| 12   | 1422/0      | Caño de pesca para matafuego de 5kg HCFC                    |
| 12   | 1423/9      | Caño de pesca para matafuego de 10kg HCFC                   |
| 13   | 2264/4      | Traba para válvula de presurizados de 2,5 - 5 - 10kg        |
| 14   | 1246/0      | Tobera de aluminio para matafuego de polvo y HCFC           |
| 15   | 2263/5      | Remache para manija de válvula presurizados                 |
| 16   | 1076/6      | Recipiente de aluminio para matafuego de 2,5 kg             |
| 16   | 1283/2      | Recipiente de aluminio para matafuego de 5 kg               |
| 16   | 1131/3      | Recipiente de aluminio para matafuego de 10kg               |





## MATAFUEGO DE HFC236 BAJO PRESIÓN

Nro. de producto 10442-10424-10425  
*Pressurized HFC236 fire extinguishers*  
 Tipo: para fuegos clase ABC  
*Type: for fire class ABC*  
 Recipiente de aluminio  
*Aluminium recipient*  
 Capacidad: 2,5 - 5 y 10kg  
*Capacity: 2,5 - 5 and 10kg*  
 Soporte para colgar  
*Mounting bracket*

| Ítem | Nº de parte | Descripción  |
|------|-------------|--|
| 1    | 2409/5      | Precinto de seguridad  |
| 2    | 2262/6      | Manija superior para válvula de presurizados 2,5 - 5 - 10kg    |
| 3    | 2251/5      | Terminal para matafuego manual de polvo, agua y HCFC           |
| 4    | 2357/9      | Manija inferior para válvula de presurizados 2,5 - 5 - 10kg    |
| 5    | 1180/1      | Válvula para haloclean 2,5 - 5 - 10kg (con manómetro)          |
| 6    | 2279/1      | Manómetro de presión para 8 kg/cm <sup>2</sup>                 |
| 7    | 2292/3      | O´ring EPDM para recipiente grande                             |
| 8    | 2266/2      | O´ring nitrilo p/ vástago de válvula de presurizados grande    |
| 9    | 2131/0      | Asiento de EPDM para válvula presurizados grande               |
| 10   | 2408/3      | Manguera para matafuego de 2,5kg HCFC236                       |
| 10   | 2408/5      | Manguera para matafuego de 5 y 10kg HCFC236                    |
| 11   | 2265/3      | Vástago para válvula de presurizado grande                     |
| 12   | 2271/9      | Resorte válvula presurizados de 2,5 - 5 - 10                   |
| 13   | 1418/2      | Caño de pesca para matafuego de 2,5kg polvo y HCFC-236         |
| 13   | 1419/1      | Caño de pesca para matafuego de 5kg polvo y HCFC-236           |
| 13   | 1420/2      | Caño de pesca para matafuego de 10kg polvo y HCFC-236          |
| 14   | 2264/4      | Traba para válvula de presurizados de 2,5 - 5 - 10kg           |
| 15   | 1246/0      | Tobera de aluminio para matafuego de polvo y HCFC              |
| 16   | 2263/5      | Remache para manija de válvula presurizados                    |
| 17   | 1035/8      | Recipiente de aluminio para matafuego de polvo y HFC de 2,5 kg |
| 17   | 1041/4      | Recipiente de aluminio para matafuego de polvo y HFC de 5 kg   |
| 17   | 1045/0      | Recipiente de aluminio para matafuego de polvo y HFC de 10 kg  |

# MATAFUEGOS DE CO2 MANUALES

## CO2 FIRE EXTINGUISHERS HAND HELD TYPE

| Capacidad (kg)<br>Capacity (kg)                                 | 1.0 inflaneumáticos | 2.0                             | 3.5                             | 5                               |
|---|---------------------|---------------------------------|---------------------------------|---------------------------------|
| Altura total (mm)<br>Total height (mm)                          | 440                 | 520                             | 600                             | 790                             |
| Peso cargado (kg)<br>Weight loaded (kg)                         | 4                   | 9                               | 14                              | 20                              |
| Altura del cilindro (mm)<br>Cylinder height (mm)                | 340                 | 400                             | 490                             | 670                             |
| Ø cilindro (mm)<br>Cylinder Ø (mm)                              | 89                  | 114                             | 140                             | 140                             |
| Espesor de pared (mm)<br>Wall thickness (mm)                    | 4.5                 | 5.3                             | 5.4                             | 5.4                             |
| Rosca de la boca<br>Mouth thread                                | 1/2" x 14 BSPT      | 1/2" x 14 BSPT                  | 1/2" x 14 BSPT                  | 3/4" x 14 BSPT                  |
| Torque (Kg.m)<br>Torque (Kg.m)                                  | 18                  | 18                              | 18                              | 29                              |
| Material de recipiente<br>Recipient material                    | Acero<br>Steel      | Acero<br>Steel                  | Acero<br>Steel                  | Acero<br>Steel                  |
| Material de la válvula<br>Valve material                        | Bronce<br>Bronze    | Bronce<br>Bronze                | Bronce<br>Bronze                | Bronce<br>Bronze                |
| Presión de prueba (Mpa)<br>Test pressure (Mpa)                  | 25                  | 25                              | 25                              | 25                              |
| Presión de trabajo (Mpa)<br>Working pressure (Mpa)              | 15                  | 15                              | 15                              | 15                              |
| Tipo de agente extintor<br>Extinguisher agent type              | CO2                 | CO2                             | CO2                             | CO2                             |
| Tiempo de descarga (seg.)<br>Discharge time (second)            | 14                  | 9                               | 9-16                            | 15-30                           |
| Pintura exterior<br>Outside painting                            | Vitro spray         | Vitro spray                     | Vitro spray                     | Vitro spray                     |
| Norma IRAM<br>IRAM standard                                     | n/a                 | 3509                            | 3509                            | 3509                            |
| Caño de pesca øe x esp. (mm)<br>Siphon tube øe x thickness (mm) | n/a                 | 3/8 x 1.5                       | 3/8 x 1.5                       | 1/2 x 1.25                      |
| Alcance del chorro (m)<br>Discharge range (m)                   | 1                   | 3                               | 3                               | 4                               |
| Capacidad extintora<br>Extinguishing capacity                   | n/a                 | 2B                              | 2B                              | 5B                              |
| Manga øe x øi (mm)<br>Hose width øe x øi (mm)                   | n/a                 | n/a                             | n/a                             | 16 x 8                          |
| Largo de manga (m)<br>Hose length (m)                           | n/a                 | n/a                             | n/a                             | 0.9                             |
| Volumen (Lts.)<br>Volume (Lts.)                                 | 1.47 min.           | 2.9 min                         | 5.4 min                         | 7.35 min                        |
| Tipo de soporte<br>Bracket type                                 | Abrazadera<br>Clamp | Para colgar<br>Mounting bracket | Para colgar<br>Mounting bracket | Para colgar<br>Mounting bracket |
| Página<br>Page  | 22                  | 23                              | 23                              | 24                              |





## MATAFUEGO/INFLADOR A BASE DE CO2

Nro. de producto 14119  
*CO2 fire extinguishers/tire inflator*  
 Tipo: para fuegos BC  
*Type: for fire class BC*  
 Cilindro de acero  
*Steel cylinder*  
 Capacidad: 1kg  
*Capacity: 1kg*  
 Soporte vehicular  
*Traffic bracket*

| Ítem | Nº de parte | Descripción                                  |
|------|-------------|--|
| 1    | 2212/5      | Tobera para matafuego/inflador 1kg CO2       |
| 2    | 2182/0      | Racor para matafuego/inflador 1kg CO2        |
| 3    | 1175/8      | Válvula MT1                                  |
| 4    | 2184/8      | Disco de seguridad para MT1-MT5-MT8          |
| 4    | 2187/5      | Disco de alarma visual                       |
| 4    | 2186/6      | Tapón para disco de seguridad                |
| 4    | 2193/2      | Arandela de aluminio para disco de seguridad |
| 4    | 2185/7      | Arandela de bronce para disco de seguridad   |
| 5    | 2173/7      | Manguera infla neumáticos 17cm               |
| 5    | 2173/8      | Manguera infla neumáticos 50cm               |
| 6    | 1130/4      | Cilindro para 1kg CO2                        |
| 7    | 2180/2      | Volante para MT1                             |





## MATAFUEGO A BASE DE CO2

Nro. de producto 10079-10109

*CO2 fire extinguishers*

Tipo: para fuegos clase BC

*Type: for fire class BC*

Cilindro de acero

*Steel cylinder*

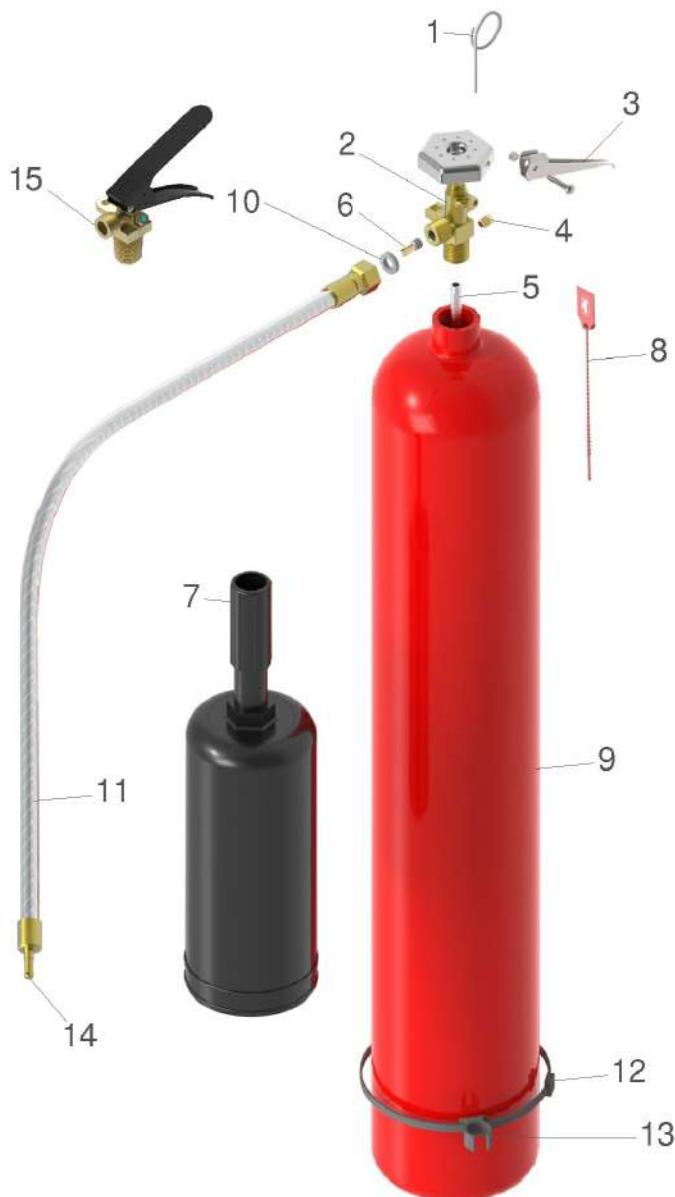
Capacidad: 2 y 3,5kg

*Capacity: 2 y 3,5kg*

Soporte para colgar

*Mounting bracket*

| Ítem | Nº de parte | Descripción                                  |
|------|-------------|--|
| 1    | 2664/4      | Traba para válvula de CO2                    |
| 2    | 1177/6      | Válvula MT5                                  |
| 3    | 2226/3      | Manija para válvula de CO2                   |
| 4    | 2184/8      | Disco de seguridad para MT1-MT5-MT8          |
| 4    | 2187/5      | Disco de alarma visual                       |
| 4    | 2186/6      | Tapón para disco de seguridad                |
| 4    | 2193/2      | Arandela de aluminio para disco de seguridad |
| 4    | 2185/7      | Arandela de bronce para disco de seguridad   |
| 5    | 1220/0      | Caño de pesca para matafuego 2kg CO2         |
| 5    | 1221/1      | Caño de pesca para matafuego 3.5kg CO2       |
| 6    | 1554/5      | Difusor para matafuego 2kg CO2               |
| 6    | 1553/6      | Difusor para matafuegos CO2 de 3,5kg a 10kg  |
| 7    | 2213/4      | Tobera plástica para matafuego 2 y 3.5kg CO2 |
| 8    | 2409/4      | Precinto de seguridad para matafuego de CO2  |
| 9    | 1132/2      | Tubo para matafuego de 2kg CO2 Ø114          |
| 9    | 1140/6      | Tubo para matafuego de 3.5kg CO2 Ø140        |



## MATAFUEGO A BASE DE CO2

Nro. de producto 10127  
*CO2 fire extinguishers*  
 Tipo: para fuegos clase BC  
*Type: for fire class BC*  
 Cilindro de acero  
*Steel cylinder*  
 Capacidad: 5 kg  
*Capacity: 5 kg*  
 Soporte para colgar  
*Mounting bracket*

| Ítem | Nº de parte | Descripción   |
|------|-------------|---|
| 1    | 2664/4      | Traba para válvula de CO2                             |
| 2    | 1178/5      | Válvula MT8   |
| 3    | 2226/3      | Manija para válvula de CO2                            |
| 4    | 2184/8      | Disco de seguridad para MT1-MT5-MT8                   |
| 4    | 2187/5      | Disco de alarma visual                                |
| 4    | 2186/6      | Tapón para disco de seguridad                         |
| 4    | 2193/2      | Arandela de aluminio para disco de seguridad          |
| 4    | 2185/7      | Arandela de bronce para disco de seguridad            |
| 5    | 1222/0      | Caño de pesca para matafuego 5kg CO2                  |
| 6    | 1553/6      | Difusor para matafuegos CO2 de 3,5kg a 10kg           |
| 7    | 2210/7      | Tobera para matafuego de CO2 5kg y superiores         |
| 8    | 2409/4      | Precinto de seguridad para matafuego de CO2           |
| 9    | 1143/3      | Tubo para matafuego de 5kg CO2 Ø140                   |
| 10   | 2185/6      | Arandela para manguera de matafuegos CO2              |
| 11   | 1237/7      | Manguera de 0.9 metros con terminales                 |
| 12   | 2065/3      | Sancho plástico para matafuegos presurizados y de CO2 |
| 13   | 1227/5      | Soporte (suncho) para manguera de CO2                 |
| 14   | 1204/3      | Difusor de manguera                                   |
| 15   | 2124/4      | Válvula a gatillo para matafuego CO2                  |

# MATAFUEGOS DE CO2 SOBRE RUEDAS (Simple)

## CO2 FIRE EXTINGUISHERS HAND WHEELED TYPE (Simple)

| Capacidad (kg)<br>Capacity (kg)                            | 7                | 10               | 20               | 30               |
|--|------------------|------------------|------------------|------------------|
| Altura total (mm)<br>Total height (mm)                     | 1020             | 1350             | 1175             | 1620             |
| Peso cargado (kg)<br>Weight loaded (kg)                    | 29               | 35               | 61               | 100              |
| Altura del cilindro (mm)<br>Cylinder height (mm)           | 900              | 1230             | 1055             | 1500             |
| Ø cilindro (mm)<br>Cylinder Ø (mm)                         | 140              | 140              | 219              | 219              |
| Espesor de pared (mm)<br>Wall thickness (mm)               | 5.4              | 5.4              | 7.2              | 7.2              |
| Rosca de la boca<br>Mounth thread                          | 3/4" x 14 BSPT   | 3/4" x 14 BSPT   | 3/4" x 14 BSPT   | 3/4" x 14 BSPT   |
| Torque (Kg.m)<br>Torque (Kg.m)                             | 18               | 18               | 18               | 29               |
| Material de recipiente<br>Recipient material               | Acero<br>Steel   | Acero<br>Steel   | Acero<br>Steel   | Acero<br>Steel   |
| Material de la válvula<br>Valve material                   | Bronce<br>Bronze | Bronce<br>Bronze | Bronce<br>Bronze | Bronce<br>Bronze |
| Presión de prueba (Mpa)<br>Test pressure (Mpa)             | 25               | 25               | 25               | 25               |
| Presión de trabajo (Mpa)<br>Working pressure (Mpa)         | 15               | 15               | 15               | 15               |
| Tipo de agente extintor<br>Extinguisher agent type         | CO2              | CO2              | CO2              | CO2              |
| Tiempo de descarga (seg.)<br>Discharge time (second)       | 20-30            | 30-45            | 120              | 150              |
| Pintura exterior<br>Outside painting                       | Vitro spray      | Vitro spray      | Vitro spray      | Vitro spray      |
| Norma IRAM<br>IRAM standard                                | 3565             | 3565             | 3565             | 3565             |
| Caño de pesca Øe x esp. (mm)<br>Siphon tube Øe x thickness | 1/2 x 1.25       | 1/2 x 1.25       | 1/2 x 1.25       | 1/2 x 1.25       |
| Alcance del chorro (m)<br>Discharge range (m)              | 4                | 4                | 4                | 4                |
| Ø ruedas (mm)<br>Wheels Ø (mm)                             | 200              | 200              | 380              | 380              |
| Ancho de ruedas (mm)<br>Wheels width (mm)                  | 25               | 25               | 40               | 40               |
| Trocha (mm)<br>Track Ø (mm)                                | 265              | 265              | 400              | 400              |
| Ancho total (mm)<br>Total width (mm)                       | 290              | 290              | 470              | 470              |
| Capacidad extintora<br>Extinguishing capacity              | 5B               | 10B              | 10B              | 10B              |
| Manga Øe x Øi (mm)<br>Hose width Øe x Øi (mm)              | 16 x 8           | 16 x 8           | 16 x 8           | 16 x 8           |
| Largo de manga (m)<br>Hose length (m)                      | 1.8              | 1.8              | 3                | 3                |
| Volumen (Lts.)<br>Volume (Lts.)                            | 10.3 min.        | 14.7 min.        | 29.4 min.        | 44.5 min.        |
| Página<br>Page   | 26               | 26               | 27               | 27               |







## EXTINTOR SOBRE RUEDAS A BASE DE CO2

Nro. de producto 10145-10163  
*Wheeled CO2 fire extinguishers*  
 Chasis simple  
*Single support trolley*  
 Tipo: para fuegos clase BC  
*Type: for fire class BC*  
 Cilindro de acero  
*Steel cylinder*  
 Capacidad: 7 y 10kg  
*Capacity: 7 y 10kg*



| Ítem | Nº de parte | Descripción                                   |
|------|-------------|---|
| 1    | 2664/4      | Traba para válvula de CO2                     |
| 2    | 1178/5      | Válvula MT8                                   |
| 3    | 1162/9      | Chasis para 7 y 10kg CO2                      |
| 4    | 2184/8      | Disco de seguridad para MT1-MT5-MT8           |
| 4    | 2187/5      | Disco de alarma visual                        |
| 4    | 2186/6      | Tapón para disco de seguridad                 |
| 4    | 2193/2      | Arandela de aluminio para disco de seguridad  |
| 4    | 2185/7      | Arandela de bronce para disco de seguridad    |
| 5    | 1223/9      | Caño de pesca para matafuego 7kg CO2          |
| 5    | 1224/8      | Caño de pesca para matafuego 10kg CO2         |
| 6    | 1553/6      | Difusor para matafuegos CO2 de 3,5kg a 10kg   |
| 7    | 2210/7      | Tobera para matafuego de CO2 5kg y superiores |
| 8    | 2409/4      | Precinto de seguridad para matafuego de CO2   |
| 9    | 1145/1      | Tubo para matafuego de 7kg CO2 Ø140           |
| 9    | 1147/9      | Tubo para matafuego de 10kg CO2 Ø140          |
| 10   | 2185/6      | Arandela para manguera de matafuegos CO2      |
| 11   | 1237/8      | Manguera de 1.8 metros con terminales         |
| 12   | 1204/3      | Difusor de manguera                           |
| 13   | 2157/9      | Rueda 200mm para carro 7 y 10kg CO2 (x2)      |



## EXTINTOR SOBRE RUEDAS A BASE DE CO2

Nro. de producto 10181-10229  
*Wheeled CO2 fire extinguishers*  
 Chasis simple  
*Single support trolley*  
 Tipo: para fuegos clase BC  
*Type: for fire class BC*  
 Cilindro de acero  
*Steel cylinder*  
 Capacidad: 20 y 30kg  
*Capacity: 20 y 30kg*

| Ítem | Nº de parte | Descripción                                   |
|------|-------------|---|
| 1    | 2664/4      | Traba para válvula de CO2                     |
| 2    | 1178/5      | Válvula MT8                                   |
| 3    | 1164/7      | Chasis para 20 y 30kg CO2                     |
| 4    | 2184/8      | Disco de seguridad para MT1-MT5-MT8           |
| 4    | 2187/5      | Disco de alarma visual                        |
| 4    | 2186/6      | Tapón para disco de seguridad                 |
| 4    | 2193/2      | Arandela de aluminio para disco de seguridad  |
| 4    | 2185/7      | Arandela de bronce para disco de seguridad    |
| 5    | 1218/2      | Caño de pesca para matafuego 20kg CO2         |
| 5    | 1219/1      | Caño de pesca para matafuego 30kg CO2         |
| 6    | 1555/9      | Difusor para matafuegos CO2 ≥ 20kg            |
| 7    | 2210/7      | Tobera para matafuego de CO2 5kg y superiores |
| 8    | 2409/4      | Precinto de seguridad para matafuego de CO2   |
| 9    | 1121/1      | Tubo para matafuego de 20kg CO2 Ø219          |
| 9    | 1125/7      | Tubo para matafuego de 30kg CO2 Ø219          |
| 10   | 2185/6      | Arandela para manguera de matafuegos CO2      |
| 11   | 1237/9      | Manguera de 3 metros con terminales           |
| 12   | 1204/3      | Difusor de manguera                           |
| 13   | 2163/5      | Rueda 380mm para carro 20 y 30kg CO2 (x2)     |

# MATAFUEGOS DE CO2 SOBRE RUEDAS (Doble)

## CO2 FIRE EXTINGUISHERS HAND WHEELED TYPE (Double)

| Capacidad (kg)<br>Capacity (kg)                            | 20 (2 x 10)      | 40 (2 x 20)      | 60 (2 x 30)      |
|--|------------------|------------------|------------------|
| Altura total (mm)<br>Total height (mm)                     | 1350             | 1175             | 1620             |
| Peso cargado (kg)<br>Weight loaded (kg)                    | 2 x 35           | 2 x 61           | 2 x 100          |
| Altura del cilindro (mm)<br>Cylinder height (mm)           | 1230             | 1055             | 1500             |
| Ø cilindro (mm)<br>Cylinder Ø (mm)                         | 140              | 219              | 219              |
| Espesor de pared (mm)<br>Wall thickness (mm)               | 5.4              | 7.2              | 7.2              |
| Rosca de la boca<br>Mouth thread                           | 3/4" x 14 BSPT   | 3/4" x 14 BSPT   | 3/4" x 14 BSPT   |
| Torque (Kg.m)<br>Torque (Kg.m)                             | 29               | 29               | 29               |
| Material de recipiente<br>Recipient material               | Acero<br>Steel   | Acero<br>Steel   | Acero<br>Steel   |
| Material de la válvula<br>Valve material                   | Bronce<br>Bronze | Bronce<br>Bronze | Bronce<br>Bronze |
| Presión de prueba (Mpa)<br>Test pressure (Mpa)             | 25               | 25               | 25               |
| Presión de trabajo (Mpa)<br>Working pressure (Mpa)         | 15               | 15               | 15               |
| Tipo de agente extintor<br>Extinguisher agent type         | CO2              | CO2              | CO2              |
| Tiempo de descarga (seg.)<br>Discharge time (second)       | 120              | 180              | 210              |
| Pintura exterior<br>Outside painting                       | Vitro spray      | Vitro spray      | Vitro spray      |
| Norma IRAM<br>IRAM standard                                | 3565             | 3565             | 3565             |
| Caño de pesca Øe x esp. (mm)<br>Siphon tube Øe x thickness | 1/2 x 1.25       | 1/2 x 1.25       | 1/2 x 1.25       |
| Alcance del chorro (m)<br>Discharge range (m)              | 4                | 4                | 4                |
| Ø ruedas (mm)<br>Wheels Ø (mm)                             | 300              | 500              | 500              |
| Ancho de ruedas (mm)<br>Wheels width (mm)                  | 40               | 60               | 60               |
| Trocha (mm)<br>Track Ø (mm)                                | 400              | 615              | 615              |
| Ancho total (mm)<br>Total width (mm)                       | 442              | 710              | 710              |
| Capacidad extintora<br>Extinguishing capacity              | 10B              | 10B              | 10B              |
| Manga Øe x Øi (mm)<br>Hose width Øe x Øi (mm)              | 16 x 8           | 16 x 8           | 16 x 8           |
| Largo de manga (m)<br>Hose length (m)                      | 1.8              | 3                | 3                |
| Volumen (Lts.)<br>Volume (Lts.)                            | 2 x 14.7 min.    | 2 x 29.4 min.    | 2 x 44.5 min.    |
| Página<br>Page   | 29               | 30               | 30               |







## EXTINTOR SOBRE RUEDAS A BASE DE CO2

Nro. de producto 10201  
*Wheeled CO2 fire extinguishers*  
 Chasis doble  
*Double support trolley*  
 Tipo: para fuegos clase BC  
*Type: for fire class BC*  
 Cilindro de acero  
*Steel cylinder*  
 Capacidad: 20kg (2 x 10kg)  
*Capacity: 20kg (2 x 10kg)*



| Ítem | Nº de parte | Descripción                                       |
|------|-------------|---|
| 1    | 2664/4      | Traba para válvula de CO2 (x2)                    |
| 2    | 1178/5      | Válvula MT8 (x2)                                  |
| 3    | 1163/8      | Chasis para 20kg CO2 (2 tubos x 10kg)             |
| 4    | 2184/8      | Disco de seguridad para MT 1-MT5-MT8 (x2)         |
| 4    | 2187/5      | Disco de alarma visual (x2)                       |
| 4    | 2186/6      | Tapón para disco de seguridad (x2)                |
| 4    | 2193/2      | Arandela de aluminio para disco de seguridad (x2) |
| 4    | 2185/7      | Arandela de bronce para disco de seguridad (x2)   |
| 5    | 1224/8      | Caño de pesca para matafuego 10kg CO2 (x2)        |
| 6    | 1165/6      | Colector de baterías                              |
| 7    | 2210/7      | Tobera para matafuego de CO2 5kg y superiores     |
| 8    | 2409/4      | Precinto de seguridad para matafuego de CO2 (x2)  |
| 9    | 1147/9      | Tubo para matafuego de 10kg CO2 Ø140 (x2)         |
| 10   | 2185/6      | Arandela para manguera de matafuegos CO2          |
| 11   | 1237/9      | Manguera de 3 metros con terminales               |
| 12   | 1204/3      | Difusor de manguera                               |
| 13   | 2161/7      | Rueda 300mm para carro 20kg CO2 (x2)              |



## EXTINTOR SOBRE RUEDAS A BASE DE CO2



Nro. de producto  
10247-10265  
*Wheeled CO2 fire extinguishers*  
Chasis doble  
*Double support trolley*  
Tipo: para fuegos clase BC  
*Type: for fire class BC*  
Cilindro de acero  
*Steel cylinder*  
Capacidad: 40kg (2x20kg) y 60kg (2x30kg)  
*Capacity: 40kg (2x20kg) y 60kg (2x30kg)*

| Ítem | Nº de parte | Descripción                                       |
|------|-------------|---|
| 1    | 2664/4      | Traba para válvula de CO2 (x2)                    |
| 2    | 1178/5      | Válvula MT8 (x2)                                  |
| 3    | 1166/5      | Chasis para 40 y 60kg CO2 (2 tubos de 20kg/30kg)  |
| 4    | 2184/8      | Disco de seguridad para MT1-MT5-MT8 (x2)          |
| 4    | 2187/5      | Disco de alarma visual (x2)                       |
| 4    | 2186/6      | Tapón para disco de seguridad (x2)                |
| 4    | 2193/2      | Arandela de aluminio para disco de seguridad (x2) |
| 4    | 2185/7      | Arandela de bronce para disco de seguridad (x2)   |
| 5    | 1218/2      | Caño de pesca para matafuego 20kg CO2 (x2)        |
| 5    | 1219/1      | Caño de pesca para matafuego 30kg CO2 (x2)        |
| 6    | 1165/6      | Colector de baterías                              |
| 7    | 2210/7      | Tobera para matafuego de CO2 de 5kg y superiores  |
| 8    | 2409/4      | Precinto de seguridad para matafuego de CO2 (x2)  |
| 9    | 1121/1      | Tubo para matafuego de 20kg CO2 Ø219 (x2)         |
| 9    | 1125/7      | Tubo para matafuego de 30kg CO2 Ø219 (x2)         |
| 10   | 2185/6      | Arandela para manguera de matafuegos CO2          |
| 11   | 1237/9      | Manguera de 3 metros con terminales               |
| 12   | 1204/3      | Difusor de manguera                               |
| 13   | 2164/4      | Rueda Ø500mm para carro 40 y 60kg CO2 (x2)        |

# MATAFUEGOS NO MAGNETICOS EN RECIPIENTE DE ALUMINIO SIN COSTURA

## NON-MAGNETIC FIRE EXTINGUISHERS ALUMINIUM RECIPENT

| Capacidad (kg)<br><i>Capacity (kg)</i>   | 2.5   | 5   | 10  |
|--|---|---|---|
| Rosca de la boca<br><i>Mouth thread</i>  | M27 x 2                                       | M27 x 2                                       | M27 x 2                                       |
| Material de recipiente<br><i>Recipient material</i>  | Aluminio<br><i>Aluminium</i>                  | Aluminio<br><i>Aluminium</i>                  | Aluminio<br><i>Aluminium</i>                  |
| Material de la válvula<br><i>Valve material</i>  | Bronce<br><i>Bronze</i>                       | Bronce<br><i>Bronze</i>                       | Bronce<br><i>Bronze</i>                       |
| Presión de prueba (Mpa)<br><i>Test pressure (Mpa)</i>  | 3.5   | 3.5   | 3.5   |
| Presión de rotura (Mpa)<br><i>Breaking pressure (Mpa)</i>  | 8.5 mínimo                                    | 8.5 mínimo                                    | 8.5 mínimo                                    |
| Tipo de soporte<br><i>Bracket type</i>   | Para colgar<br><i>Mounting bracket</i>        | Para colgar<br><i>Mounting bracket</i>        | Para colgar<br><i>Mounting bracket</i>        |
| Material del soporte<br><i>Support material</i>  | Inoxidable<br><i>Stainless</i>                | Inoxidable<br><i>Stainless</i>                | Inoxidable<br><i>Stainless</i>                |
| Agente extintor<br><i>Extinguisher agent type</i>  | ABC o AC                                      | ABC o AC                                      | ABC o AC                                      |
| Pintura exterior<br><i>Outside painting</i>  | Pintura o pulido<br><i>Paint or polishing</i> | Pintura o pulido<br><i>Paint or polishing</i> | Pintura o pulido<br><i>Paint or polishing</i> |
| Material de las manijas<br><i>Handle material</i>  | Latón<br><i>Brass</i>                         | Latón<br><i>Brass</i>                         | Latón<br><i>Brass</i>                         |
| Caño de pesca $\varnothing$ e x esp. (mm)<br><i>Siphon tube <math>\varnothing</math>e x thickness (mm)</i> | 19 x 1.3                                      | 19 x 1.3                                      | 19 x 1.3                                      |
| Material del caño de pesca<br><i>Siphon tube material</i>  | Aluminio<br><i>Aluminium</i>                  | Aluminio<br><i>Aluminium</i>                  | Aluminio<br><i>Aluminium</i>                  |
| Largo de manga (mm)<br><i>Hose length (mm)</i>   | 390   | 470   | 470   |
| Material del terminal<br><i>Terminal material</i>  | Bronce o plástico<br><i>Bronze or plastic</i> | Bronce o plástico<br><i>Bronze or plastic</i> | Bronce o plástico<br><i>Bronze or plastic</i> |
| Material del resorte y traba<br><i>Spring/lock material</i>  | Inoxidable<br><i>Stainless</i>                | Inoxidable<br><i>Stainless</i>                | Inoxidable<br><i>Stainless</i>                |
| Página<br><i>Page</i>  | 32  | 32  | 32  |





# Drago

## NO MAGNETICOS

**norbeo**

## MATAFUEGO NO MAGNÉTICO

*Non-magnetic fire extinguishers*  
 Tipo: para fuegos clase ABC o AC  
 Type: for fire class ABC or AC  
 Recipiente de aluminio  
 Aluminium recipient  
 Capacidad: 2,5 - 5 y 10kg  
 Capacity: 2,5 - 5 and 10kg  
 Agente extintor:  
 Polvo-HCFC-Agua pulverizada  
 Extinguisher agent:  
 Powder-HCFC-Puverized water

| Ítem | Nº de parte | Descripción   |
|------|-------------|---|
| 1    | 2409/5      | Precinto de seguridad   |
| 2    | 2262/7      | Manija superior latón   |
| 3    | 2262/8      | Manija inferior latón   |
| 4    | 1129/3      | Cuerpo de válvula presurizados grande                           |
| 5    | 2302/4      | Manómetro no magnético 8kg/cm2                                  |
| 6    | 2277/3      | O'ring nitrilo para recipiente de 2,5 - 5 -10kg                 |
| 7    | 2266/2      | O'ring nitrilo p/ vástago de válvula de presurizados grande     |
| 8    | 2132/9      | Asiento de válvula presurizados grande                          |
| 9    |             | Manguera completa según agente extintor                         |
| 10   | 2265/3      | Vástago para válvula de presurizado de 2,5 - 5 - 10kg           |
| 11   | 2272/0      | Resorte no magnético  |
| 12   | 1418/1      | Caño de pesca de aluminio para 2,5kg                            |
| 12   | 1422/1      | Caño de pesca de aluminio para 5kg                              |
| 12   | 1420/3      | Caño de pesca de aluminio para 10kg                             |
| 13   | 2254/3      | Traba no magnética  |
| 14   | 1246/0      | Tobera de aluminio  |
| 15   | 2263/5      | Remache para manija de válvula presurizados                     |
| 16   | 1076/6      | Recipiente de aluminio de 2,5kg HCFC 123                        |
| 16   | 1283/2      | Recipiente de aluminio de 5kg HCFC 123                          |
| 16   | 1131/3      | Recipiente de aluminio de 10kg HCFC 123                         |
| 16   | 1035/8      | Recipiente de aluminio de 2,5kg para mataf. de polvo o HCFC 236 |
| 16   | 1041/4      | Recipiente de aluminio de 5kg para mataf. de polvo o HCFC 236   |
| 16   | 1045/0      | Recipiente de aluminio de 10kg para mataf. de polvo o HCFC 236  |

# EQUIPOS DE COMPETICIÓN A BASE DE ESPUMA MECÁNICA DE ALTA EXPANSIÓN

## COMPETITION KITS BASED ON HIGH EXPANSION MECHANICAL FOAM

| Kits completos                                 |   |   |
|--|---|---|
| Tipo<br>Type                                   | ACTC  | Picadas (liviano)<br>(light)                |
| Matafuegos<br>Fire extinguishers               | 1 x 4 litros (fijo) - 1 x 2 litros (manual)<br>1 x 4 liters (fixed) - 1 x 2 liters (manual) | 1 x 2 litros (fijo)<br>1 x 2 liters (fixed) |
| Peso del kit (kg)<br>Weight loaded (kg)        | 12,7  | 4,6   |
| Manguera ignífuga (m)<br>Fireproof hose (m)    | 7   | n/a   |
| Manguera de descarga (m)<br>Discharge hose (m) | 7   | 5   |
| Tiradores<br>Pull                              | 2   | 1   |
| Toberas<br>Nozzle                              | 5   | 2   |
| Página<br>Page                                 | 36  |   |

| Matafuegos para kits  |  |   |
|---|--|---|
| Capacidad (litros)<br>Capacity (liters)                         | 2  | 4   |
| Altura total (mm)<br>Total height (mm)                          | 440  | 510   |
| Peso cargado (kg)<br>Weight loaded (kg)                         | 3.1  | 5.4   |
| Altura del recipiente (mm)<br>Recipient height (mm)             | 275  | 342   |
| Ø recipiente (mm)<br>Recipient Ø (mm)                           | 127  | 152   |
| Espesor de pared (mm)<br>Wall thickness (mm)                    | 1,7  | 2   |
| Rosca de la boca<br>Mouth thread                                | M27 x 2  | M27 x 2   |
| Material de recipiente<br>Recipient material                    | Aluminio<br>Aluminium  | Aluminio<br>Aluminium   |
| Material de la válvula<br>Valve material                        | Bronce<br>Bronze   | Bronce<br>Bronze  |
| Presión de prueba (Mpa)<br>Test pressure (Mpa)                  | 3.5  | 3.5   |
| Presión de trabajo (Mpa)<br>Working pressure (Mpa)              | 1.4  | 1.4   |
| Presión de rotura (Mpa)<br>Breaking pressure (Mpa)              | 7.5 mínimo   | 7.5 mínimo  |
| Montaje<br>Mounting   | Soporte para colgar/Fijo con sistema semi automático<br>Mounting bracket/Fixed for semi-automatic system | Fijo con sistema semi automático<br>Fixed for semi-automatic system |
| Agente extintor<br>Extinguisher agent type                      | Espuma mecánica de alta expansión<br>High expansion mechanical foam                                      | Espuma mecánica de alta expansión<br>High expansion mechanical foam |
| Pintura exterior<br>Outside painting                            | Polvo electrostático<br>Electrostatic powder   | Polvo electrostático<br>Electrostatic powder                        |
| Caño de pesca Øe x esp. (mm)<br>Siphon tube Øe x thickness (mm) | 17x8 flexible  | 17x8 flexible   |
| Página<br>Page  | 35   | 35  |



# MATAFUEGOS MANUALES PARA COMPETICIÓN Y NÁUTICA A BASE DE ESPUMA MECÁNICA DE ALTA EXPANSIÓN Y POLVO QUIMICO EN RECIPIENTE DE ALUMINIO SIN COSTURA

COMPETITION MANUAL FIRE EXTINGUISHER  
BASED ON HIGH EXPANSION MECHANICAL FOAM AND POWDER  
IN ALUMINIUM RECIPIENT

| Capacidad<br>Capacity   | 1 kg  | 0,7 litros  | 1 litro    | 2 litros      |
|---|---|---|------------|---------------|
| Agente extintor<br>Extinguisher agent type                                  | Polvo ABC<br>ABC powder                       | Espuma mecánica de alta expansión<br>High expansion mechanical foam |            |               |
| Altura total (mm)<br>Total height (mm)                                      | 367   | 300   | 367        | 440           |
| Peso cargado (kg)<br>Weight loaded (kg)                                     | 1.6   | 1.4   | 1.6        | 3.1           |
| Altura del recipiente (mm)<br>Recipient height (mm)                         | 326   | 258   | 326        | 275           |
| Ø recipiente (mm)<br>Recipient Ø (mm)                                       | 76.2  | 76.2  | 76.2       | 127           |
| Espesor de pared (mm)<br>Wall thickness (mm)                                | 1.5   | 1.5   | 1.5        | 1.7           |
| Rosca de la boca<br>Mouth thread  | M22 x 1,5                                     | M22 x 1,5   | M22 x 1,5  | M27 x 2       |
| Material de recipiente<br>Recipient material                                | Aluminio<br>Aluminium                         | Aluminio<br>Aluminium   |            |               |
| Material de la válvula<br>Valve material                                    | Bronce<br>Bronze                              | Bronce<br>Bronze  |            |               |
| Presión de prueba (Mpa)<br>Test pressure (Mpa)                              | 3.5   | 3.5   |            |               |
| Presión de trabajo (Mpa)<br>Working pressure (Mpa)                          | 1.4   | 0.8   | 0.8        | 1.4           |
| Presión de rotura (Mpa)<br>Breaking pressure (Mpa)                          | 9.5 mínimo                                    | 9.5 mínimo  | 9.5 mínimo | 7.5 mínimo    |
| Montaje<br>Mounting   | Soporte tipo abrazadera<br>Clamp              | Soporte tipo abrazadera<br>Clamp                                    |            |               |
| Pintura exterior<br>Outside painting  | Polvo electroestático<br>Electrostatic powder | Polvo electroestático<br>Electrostatic powder                       |            |               |
| Caño de pesca $\phi$ e x esp. (mm)<br>Siphon tube $\phi$ e x thickness (mm) | 16x1.3  | 16x1.3  | 16x1.3     | 17x8 flexible |
| Página<br>Page  | 37  | 38  | 38         | 39            |



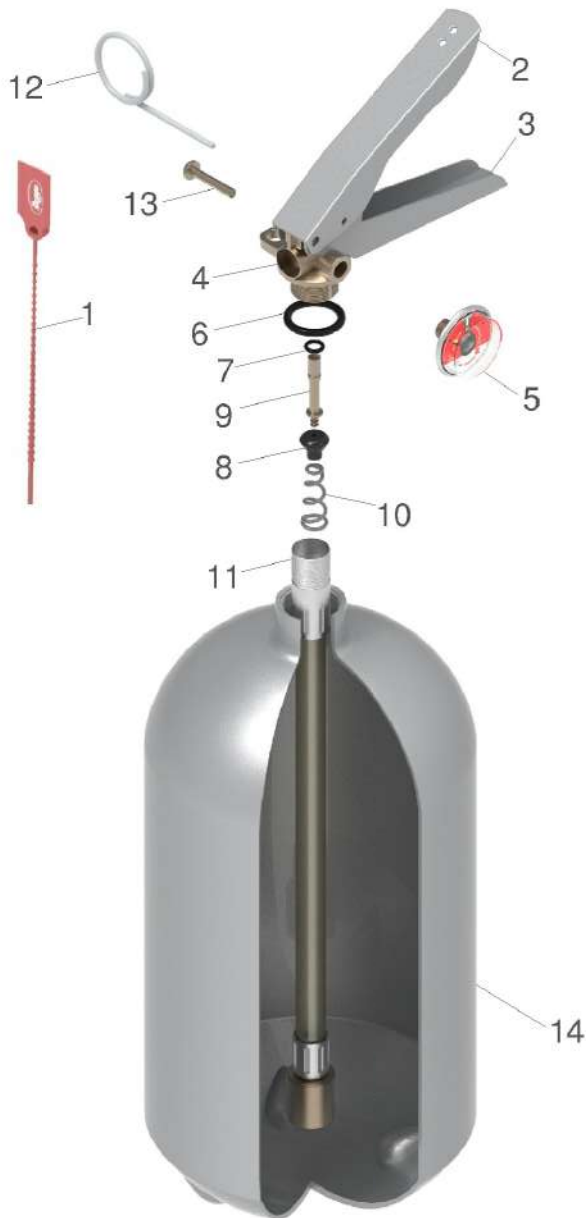


# Drago

COMPETICION

**norbeo**

## MATAFUEGOS PARA EQUIPOS DE COMPETICIÓN



Nro. de producto 11917-11926  
*Pressurized competition fire extinguishers*  
 Tipo: para fuegos clase AB  
*Type: for fire class AB*  
 Recipiente de aluminio  
*Aluminium recipient*  
 Capacidad: 2 y 4 litros  
*Capacity: 2 and 4 liters*

| Ítem | Nº de parte | Descripción   |
|------|-------------|---|
| 1    | 2409/5      | Precinto de seguridad   |
| 2    | 2262/5      | Manija superior grande para matafuego de competición                      |
| 3    | 2357/8      | Manija inferior para válvula de presurizados grandes con traba            |
| 4    | 1180/0      | Válvula completa para matafuego semi automático con tetón                 |
| 5    | 2273/7      | Manómetro de presión para 14 kg/cm <sup>2</sup>                           |
| 6    | 2277/3      | O´ring nitrilo para recipiente grande                                     |
| 7    | 2266/2      | O´ring nitrilo p/ vástago de válvula de presurizados grande               |
| 8    | 2132/9      | Asiento de nitrilo válvula presurizados grande                            |
| 9    | 2265/3      | Vástago para válvula de presurizado grande                                |
| 10   | 2272/0      | Resorte inoxidable válvula presurizados de 2,5 - 5- 10                    |
| 11   | 2404/3      | Caño de pesca flexible para 2 litros                                      |
| 11   | 2404/0      | Caño de pesca flexible para 4 litros                                      |
| 12   | 2664/4      | Traba para válvula de mataf. de CO <sub>2</sub> y presurizados especiales |
| 13   | 2263/5      | Remache para manija de válvula presurizados                               |
| 14   | 1076/6      | Recipiente de aluminio para matafuego de 2,5 kg o 2 litros                |
| 14   | 1283/2      | Recipiente de aluminio para matafuego de 5 kg o 4 litros                  |

# Drago

COMPETICION

**norbeco**



## KIT PARA EQUIPOS DE COMPETICIÓN

Nro. de producto 11908-11909  
Competition kit

| Ítem | Nº de parte | Descripción                                       |
|------|-------------|---|
| 1    | 2231/0      | Acople pasa chapa para alta presión               |
| 2    | 2244/9      | Acople T para alta presión                        |
| 3    | 2243/0      | Buje reducción 3/8"BSP a 1/8"BSP bronce           |
| 4    | 2192/4      | Tornillo tanque 3/16" x 3/4 con tuerca y arandela |
| 5    | 2231/1      | Conector recto para manguera 1/8"BSP macho        |
| 6    | 2243/1      | Cupla reducción 3/8"BSP a 1/8"BSP bronce          |
| 7    | 2241/2      | Manguera ignífuga                                 |
| 8    | 2240/3      | Manguera para descarga de matafuego               |
| 9    | 2204/0      | Grampas para sujeción de cañerías                 |
| 10   | 2217/0      | Prensa cable                                      |
| 11   | 2089/5      | Soporte funda para matafuego de 2 litros          |
| 11   | 2089/6      | Soporte funda para matafuego de 4 litros          |
| 12   | 2214/3      | Tirador para matafuego de competición             |
| 13   | 1250/8      | Tobera especial para espuma                       |



**COMPETICION**



## MATAFUEGO DE COMPETICIÓN A BASE DE POLVO

Nro. de producto 14100  
*Pressurized competition fire extinguishers*  
 Tipo: para fuegos clase ABC  
*Type: for fire class ABC*  
 Recipiente de aluminio  
*Aluminium recipient*  
 Capacidad: 1 kg  
*Capacity: 1 kg*



| Ítem | Nº de parte | Descripción   |
|------|-------------|---|
| 1    | 2263/5      | Remache para manija de válvula presurizados                   |
| 2    | 2259/7      | Manija superior para válvula presurizados de 1kg              |
| 3    | 2273/7      | Manómetro de presión para 14kg/cm <sup>2</sup>                |
| 4    | 1970/5      | Válvula para matafuego presurizado de 1kg (c/ manómetro)      |
| 5    | 2368/0      | Manija inferior para válvula presurizados de 1kg              |
| 6    | 2276/4      | O´ring para recipiente de 1kg                                 |
| 7    | 2410/7      | Precinto autoadhesivo para matafuego presurizado de 1kg       |
| 8    | 2268/0      | O´ring nitrilo para vástago de válvula de presurizados de 1kg |
| 9    | 2267/1      | Vástago para válvula de presurizados de 1kg                   |
| 10   | 2126/3      | Asiento de válvula presurizados chica                         |
| 11   | 2270/0      | Resorte válvula presurizados de 1kg                           |
| 12   | 1225/7      | Caño de pesca matafuego de 1kg polvo y HCFC 236               |
| 13   | 1029/2      | Recipiente de aluminio 1kg polvo                              |





# Drago

COMPETICION

**norbeo**

## MATAFUEGO DE COMPETICIÓN Y NÁUTICA A BASE DE ESPUMA

Nro. de producto 11913 - 11914  
*Pressurized competition fire extinguishers*  
 Tipo: para fuegos clase AB  
*Type: for fire class AB*  
 Recipiente de aluminio  
*Aluminium recipient*  
 Capacidad: 0,7 y 1 litro  
*Capacity: 0,7 and 1 liter*

| Ítem | Nº de parte | Descripción   |
|------|-------------|---|
| 1    | 2263/5      | Remache para manija de válvula presurizados                   |
| 2    | 2259/7      | Manija superior para válvula presurizados de 1kg              |
| 3    | 2279/1      | Manómetro de presión para 8kg/cm2                             |
| 4    | 1970/5      | Válvula para matafuego presurizado de 1kg (c/ manómetro)      |
| 5    | 2368/0      | Manija inferior para válvula presurizados de 1kg              |
| 6    | 2276/4      | O´ring para recipiente de 1kg                                 |
| 7    | 2410/7      | Precinto autoadhesivo para matafuego presurizado de 1kg       |
| 8    | 2268/0      | O´ring nitrilo para vástago de válvula de presurizados de 1kg |
| 9    | 2267/1      | Vástago para válvula de presurizados de 1kg                   |
| 10   | 2126/3      | Asiento de válvula presurizados chica                         |
| 11   | 2270/0      | Resorte válvula presurizados de 1kg                           |
| 12   | 1225/7      | Caño de pesca matafuego de 1kg polvo y HCFC 236               |
| 13   | 1250/7      | Tobera para matafuego de espuma 0,7 y 1 litro                 |
| 14   | 1064/6      | Recipiente de aluminio 1kg HCFC / 0,7 litros espuma           |
| 14   | 1029/2      | Recipiente de aluminio 1kg polvo / 1 litro espuma             |

# Drago

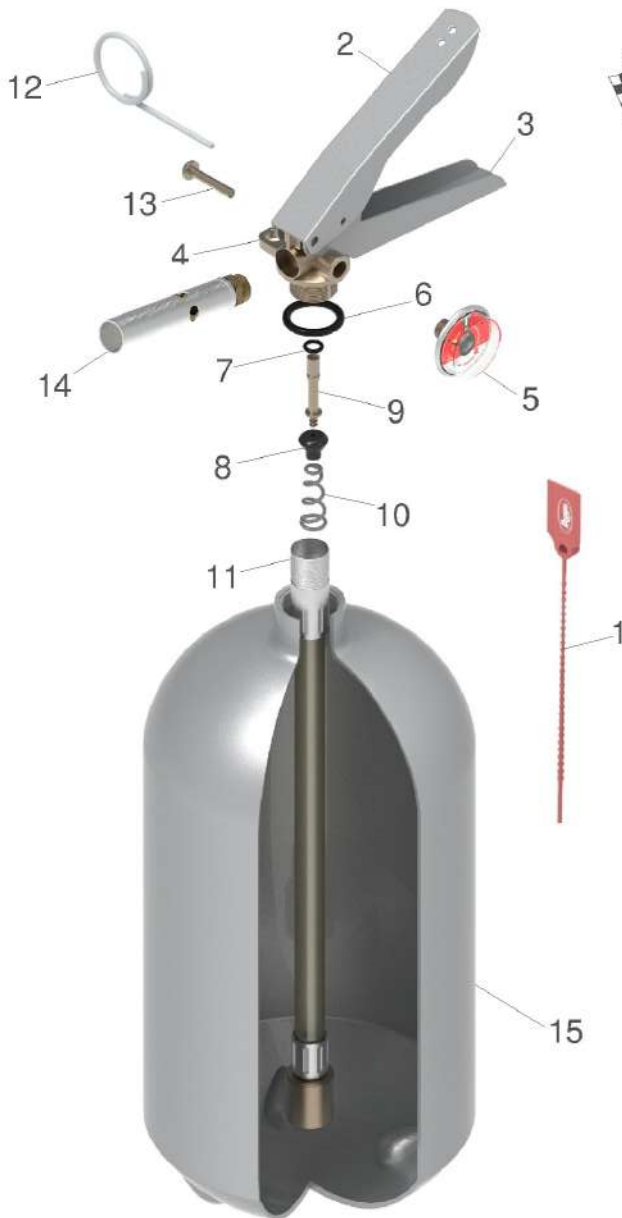
COMPETICION

**norbeo**

MATAFUEGO DE  
COMPETICIÓN Y

NÁUTICA

A BASE DE ESPUMA



Nro. de producto 11917  
*Pressurized competition fire extinguishers*  
 Tipo: para fuegos clase AB  
*Type: for fire class AB*  
 Recipiente de aluminio  
*Aluminium recipient*  
 Capacidad: 2 litros  
*Capacity: 2 liters*

| Ítem | Nº de parte | Descripción   |
|------|-------------|---|
| 1    | 2409/5      | Precinto de seguridad   |
| 2    | 2262/5      | Manija superior grande para matafuego de competición                      |
| 3    | 2357/8      | Manija inferior para válvula de presurizados grandes con traba            |
| 4    | 1180/0      | Válvula completa para matafuego semi automático con tetón                 |
| 5    | 2273/7      | Manómetro de presión para 14 kg/cm <sup>2</sup>                           |
| 6    | 2277/3      | O´ring nitrilo para recipiente grande                                     |
| 7    | 2266/2      | O´ring nitrilo p/ vástago de válvula de presurizados grande               |
| 8    | 2132/9      | Asiento de nitrilo válvula presurizados grande                            |
| 9    | 2265/3      | Vástago para válvula de presurizado grande                                |
| 10   | 2272/0      | Resorte inoxidable válvula presurizados de 2,5 - 5- 10                    |
| 11   | 2404/3      | Caño de pesca flexible para 2 litros                                      |
| 12   | 2664/4      | Traba para válvula de mataf. de CO <sub>2</sub> y presurizados especiales |
| 13   | 2263/5      | Remache para manija de válvula presurizados                               |
| 14   | 1250/8      | Tobera especial para matafuego de espuma 2 litros                         |
| 15   | 1076/6      | Recipiente de aluminio para matafuego de 2,5 kg o 2 litros                |

# MATAFUEGOS DE POLVO TIPO D BAJO PRESION EN RECIPIENTE DE ALUMINIO SIN COSTURA

## PRESSURIZED TYPE D POWDER FIRE EXTINGUISHERS ALUMINIUM RECIPENT

| Capacidad (kg)<br><i>Capacity (kg)</i>                                 | 5  | 10   |
|--|--|--|
| Altura total (mm)<br><i>Total height (mm)</i>                          | 575  | 720  |
| Peso cargado (kg)<br><i>Weight loaded (kg)</i>                         | 7.1  | 13.5   |
| Altura del recipiente (mm)<br><i>Recipient height (mm)</i>             | 410  | 555  |
| Ø recipiente (mm)<br><i>Recipient Ø (mm)</i>                           | 152  | 184  |
| Espesor de pared (mm)<br><i>Wall thickness (mm)</i>                    | 2  | 2,7  |
| Rosca de la boca<br><i>Mouth thread</i>                                | M27 x 2  | M27 x 2  |
| Material de recipiente<br><i>Recipient material</i>                    | Aluminio<br><i>Aluminium</i>                         | Aluminio<br><i>Aluminium</i>                         |
| Material de la válvula<br><i>Valve material</i>                        | Bronce<br><i>Bronze</i>                              | Bronce<br><i>Bronze</i>                              |
| Presión de prueba (Mpa)<br><i>Test pressure (Mpa)</i>                  | 3.5  | 3.5  |
| Presión de trabajo (Mpa)<br><i>Working pressure (Mpa)</i>              | 0.8  | 0.8  |
| Presión de rotura (Mpa)<br><i>Breaking pressure (Mpa)</i>              | 8.5 mínimo   | 8.5 mínimo   |
| Tipo de soporte<br><i>Bracket type</i>                                 | Para colgar<br><i>Mounting bracket</i>               | Para colgar<br><i>Mounting bracket</i>               |
| Tipo de polvo<br><i>Powder type</i>                                    | D  | D  |
| Tiempo de descarga (seg.)<br><i>Discharge time (second)</i>            | 16   | 26   |
| Pintura exterior<br><i>Outside painting</i>                            | Polvo electroestático<br><i>Electrostatic powder</i> | Polvo electroestático<br><i>Electrostatic powder</i> |
| Caño de pesca øe x esp. (mm)<br><i>Siphon tube øe x thickness (mm)</i> | 19 x 1.3   | 19 x 1.3   |
| Tipo de tobera<br><i>Nozzle type</i>                                   | Pico de pato<br><i>Crushed</i>                       | Pico de pato<br><i>Crushed</i>                       |
| Manga øe x øi (mm)<br><i>Hose width øe x øi (mm)</i>                   | 18 x 9   | 18 x 9   |
| Largo de manga (mm)<br><i>Hose length (mm)</i>                         | 470  | 470  |
| Página<br><i>Page</i>  | 41   | 41   |







## MATAFUEGO DE POLVO D BAJO PRESIÓN

Nro. de producto 11840-11878  
*Pressurized D powder fire extinguishers*  
 Tipo: para fuegos clase D  
*Type: for fire class D*  
 Recipiente de aluminio  
*Aluminium recipient*  
 Capacidad: 5 y 10kg  
*Capacity: 5 and 10kg*  
 Soporte para colgar  
*Mounting bracket*



| Item | Nº de parte | Descripción   |
|------|-------------|---|
| 1    | 2409/5      | Precinto de seguridad   |
| 2    | 2262/6      | Manija superior para válvula de presurizados 2,5 - 5 - 10kg       |
| 3    | 2251/5      | Terminal para matafuego manual de polvo                           |
| 4    | 2357/9      | Manija inferior para válvula de presurizados 2,5 - 5 - 10kg       |
| 5    | 1910/5      | Válvula para matafuego presurizado 2,5 - 5 - 10kg (con manómetro) |
| 6    | 2279/1      | Manómetro de presión para 8 kg/cm <sup>2</sup>                    |
| 7    | 2277/3      | O´ring nitrilo para recipiente de 2,5 - 5 - 10kg                  |
| 8    | 2266/2      | O´ring nitrilo p/ vástago de válvula de presurizados grande       |
| 9    | 2132/9      | Asiento de nitrilo válvula presurizados grande                    |
| 10   | 1550/1      | Manguera completa para matafuego de polvo D                       |
| 11   | 2265/3      | Vástago para válvula de presurizado grande                        |
| 12   | 2271/9      | Resorte válvula presurizados de 2,5 - 5 - 10                      |
| 13   | 1419/1      | Caño de pesca para matafuego de 5kg                               |
| 13   | 1420/2      | Caño de pesca para matafuego de 10kg                              |
| 14   | 2264/4      | Traba para válvula de presurizados de 2,5 - 5 - 10kg              |
| 15   | 1550/0      | Tobera de aluminio para polvo D pico de pato                      |
| 16   | 2263/5      | Remache para manija de válvula presurizados                       |
| 17   | 1041/4      | Recipiente de aluminio para matafuego de polvo de 5kg             |
| 17   | 1045/0      | Recipiente de aluminio para matafuego de polvo de 10kg            |

# SISTEMA INTELIGENTE DE DETECCION Y EXTINCION DRAGO MATIC

## INTELLIGENT FIRE DETECTION AND EXTINGUISHING SYSTEM DRAGO MATIC

| Agente extintor<br><i>Fire extinguishing agent</i> | Polvo<br><i>Powder</i>   |                              | HCFC (gases limpios)<br><i>HCFC (clean gases)</i>                |                              | Espuma AFFF<br><i>Foam AFFF</i>                                  |                              | CO2<br><i>CO2</i>  |                              |
|--|--|------------------------------|--|------------------------------|--|------------------------------|--|------------------------------|
|  | Directo<br><i>Direct</i>   | Indirecto<br><i>Indirect</i> | Directo<br><i>Direct</i>   | Indirecto<br><i>Indirect</i> | Directo<br><i>Direct</i>   | Indirecto<br><i>Indirect</i> | Directo<br><i>Direct</i>   | Indirecto<br><i>Indirect</i> |
| Sistema<br><i>System</i>                           |  |                              |  |                              |  |                              |  |                              |
| Capacidad 1kg balón<br><i>Capacity 1kg baloon</i>  | Si   |                              | Si   |                              |  |                              |  |                              |
| Capacidad 2kg<br><i>Capacity 2kg</i>               |  |                              |  |                              |  |                              | Si   |                              |
| Capacidad 2,5kg<br><i>Capacity 2,5kg</i>           | Si   | Si                           | Si   | Si                           |  |                              |  |                              |
| Capacidad 3,5kg<br><i>Capacity 3,5kg</i>           |  |                              |  |                              |  |                              | Si   |                              |
| Capacidad 5kg<br><i>Capacity 5kg</i>               | Si   | Si                           | Si   | Si                           |  |                              |  | Si                           |
| Capacidad 7kg<br><i>Capacity 7kg</i>               |  |                              |  |                              |  |                              |  | Si                           |
| Capacidad 10kg<br><i>Capacity 10kg</i>             | Si   | Si                           | Si   | Si                           |  | Si                           |  | Si                           |
| Recipiente<br><i>Recipient</i>                     | Aluminio<br><i>Aluminium</i>                                     |                              | Aluminio<br><i>Aluminium</i>                                     |                              | Aluminio<br><i>Aluminium</i>                                     |                              | Acero<br><i>Steel</i>  |                              |
| Rosca de la boca<br><i>Mounth thread</i>           | M30 x 1,5  |                              | M30 x 1,5  |                              | M30 x 1,5  |                              | 1/2" BSPT 1:8  | 3/4" BSPT 1:8                |
| Accionamiento<br><i>Activate</i>                   | 120°C o contacto con llama<br><i>120°C or contact with flame</i> |                              | 120°C o contacto con llama<br><i>120°C or contact with flame</i> |                              | 120°C o contacto con llama<br><i>120°C or contact with flame</i> |                              | 120°C o contacto con llama<br><i>120°C or contact with flame</i> |                              |
| Página<br><i>Page</i>                              | 43   | 44                           | 43   | 44                           | 43   | 44                           | 45   |                              |





## DRAGO MATIC SISTEMA DIRECTO

*Drago matic, direct system*  
 Agente extintor:  
 Polvo Monex o HCFC  
*Fire extinguishing agent:*  
 Monex powder or HCFC  
 Recipiente de aluminio  
*Aluminium recipient*  
 Capacidad: 1 - 2,5 - 5 y 10kg  
*Capacity: 1- 2,5 - 5 and 10kg*



| Ítem | Nº de parte | Descripción  |
|------|-------------|--|
| 1    | 2231/2      | Conector recto tubo a rosca 1/8" Dragomatic                    |
| 2    | 2185/3      | Arandela de bronce/goma vulcanizada para Dragomatic            |
| 3    | 2869/9      | Válvula esférica 1/8"  |
| 4    | 2862/0      | Tapón para válvula Dragomatic rosca M10                        |
| 5    | 2861/7      | Válvula de 2 salidas Dragomatic                                |
| 6    | 2862/6      | Válvula de 1 salida Dragomatic                                 |
| 7    | 2302/2      | Manómetro para Dragomatic                                      |
| 8    | 2855/1      | Tubo Dragomatic  |
| 9    | 2292/4      | O'ring EPDM para válvula Dragomatic                            |
| 10   |             | Caño de pesca de aluminio para Dragomatic presurizado directo  |
| 11   |             | Recipiente según agente extintor con rosca de salida M30 x 1,5 |





## DRAGO MATIC SISTEMA INDIRECTO

*Drago matic, indirect system*

Agente extintor:

Polvo Monex, HCFC o AFFF

*Fire extinguishing agent:*

*Monex powder, HCFC or AFFF*

Recipiente de aluminio

*Aluminium recipient*

Capacidad: 1 - 2,5 - 5 y 10kg

*Capacity: 1 - 2,5 - 5 and 10kg*

| Ítem | Nº de parte | Descripción  |
|------|-------------|--|
| 1    | 2231/2      | Conector recto tubo a rosca 1/8" Dragomatic                    |
| 2    | 2185/3      | Arandela de bronce/goma vulcanizada para Dragomatic            |
| 3    | 2869/9      | Válvula esférica 1/8"  |
| 4    | 2862/0      | Tapón para válvula Dragomatic rosca M10                        |
| 5    | 2863/5      | Válvula de diafragma   |
| 6    | 2302/2      | Manómetro para Dragomatic                                      |
| 7    | 2855/1      | Tubo Dragomatic  |
| 8    | 2292/4      | O'ring EPDM para válvula Dragomatic                            |
| 9    |             | Caño de pesca de acero para Dragomatic presurizado indirecto   |
| 10   |             | Recipiente según agente extintor con rosca de salida M30 x 1,5 |



## DRAGO MATIC CO2

*Drago matic CO2*  
 Agente extintor: CO2  
 Fire extinguishing agent: CO2  
 Recipiente de acero  
 Steel recipient  
 Capacidad: 2 - 3,5 - 5 - 7 y 10kg  
 Capacity: 2- 3,5 - 5 - 7 and 10kg



| Ítem | Nº de parte | Descripción  |
|------|-------------|--|
| 1    | 2231/3      | Conector recto tubo a rosca 1/4" Dragomatic                        |
| 2    | 2185/3      | Arandela de bronce/goma vulcanizada para Dragomatic                |
| 3    | 2870/0      | Válvula esférica 1/4"  |
| 4    | 2865/3      | Válvula para alta presión descarga directa                         |
| 5    | 2864/4      | Válvula para alta presión descarga indirecta                       |
| 6    | 2855/1      | Tubo Dragomatic  |
| 7    |             | Caño de pesca de aluminio para matafuego de CO2                    |
| 8    |             | Tubo de acero para matafuego de CO2 con rosca 1/2" o 3/4" BSPT 1:8 |

# EXTINTORES PRESURIZADOS SOBRE RUEDAS DE POLVO Y HCFC (gases limpios)

WHEELED POWDER AND HCFC (clean gases) FIRE EXTINGUISHERS

| Agente extintor<br><i>Fire extinguishing agent</i>            | Polvo<br><i>Powder</i> |            |            |            | HCFC (gases limpios)<br><i>HCFC (clean gases)</i> |            |            |            |
|---|------------------------|------------|------------|------------|---|------------|------------|------------|
| Capacidad (kg)<br><i>Capacity (kg)</i>                        | 25                     | 50         | 70         | 100        | 25  | 50         | 70         | 100        |
| Altura total (mm)<br><i>Total height (mm)</i>                 | 980                    | 1300       | 1350       | 1400       | 980   | 1300       | 1350       | 1400       |
| Peso cargado (kg)<br><i>Weight loaded (kg)</i>                | 53                     | 100        | 150        | 200        | 53  | 100        | 150        | 200        |
| Altura del cilindro (mm)<br><i>Cylinder height (mm)</i>       | 660                    | 862        | 1002       | 1062       | 660   | 862        | 1002       | 1062       |
| Diámetro del cilindro (mm)<br><i>Cylinder diámetro (mm)</i>   | 250                    | 323        | 355        | 406        | 250   | 323        | 355        | 406        |
| Espesor de pared (mm)<br><i>Wall thickness (mm)</i>           | 4.8                    |            |            |            | 4.8   |            |            |            |
| Rosca de la boca<br><i>Mouth thread</i>                       | 1"-1/4 Nf              | 2"-1/2 BSP | 2"-1/2 BSP | 2"-1/2 BSP | 1"-1/4 Nf   | 2"-1/2 BSP | 2"-1/2 BSP | 2"-1/2 BSP |
| Material del cilindro<br><i>Cylinder material</i>             | Acero - Steel          |            |            |            | Acero - Steel                                     |            |            |            |
| Material de la válvula<br><i>Valve material</i>               | Bronce - Bronze        |            |            |            | Bronce - Bronze                                   |            |            |            |
| Presión de prueba (Mpa)<br><i>Test pressure (Mpa)</i>         | 4                      |            |            |            | 4   |            |            |            |
| Presión de trabajo (Mpa)<br><i>Working pressure (Mpa)</i>     | 1,4                    |            |            |            | 0,8   |            |            |            |
| Manga Øe x Øi (mm)<br><i>Hose Øe x Øi (mm)</i>                | 20 x 13                | 29 x 19    | 29 x 19    | 29 x 19    | 20 x 13   | 29 x 19    | 29 x 19    | 29 x 19    |
| Largo de manga (m)<br><i>Hose length (m)</i>                  | 5                      | 5          | 5          | 12         | 5   | 5          | 5          | 12         |
| Tiempo de descarga (seg.)<br><i>Discharge time (seg.)</i>     | 40/45                  | 45         | 60         | 85         | 40/45   | 45         | 60         | 85         |
| Pintura exterior<br><i>Outside painting</i>                   | Vitro spray            |            |            |            | Vitro spray                                       |            |            |            |
| Caño de pesca Øe x Øi (mm)<br><i>Siphon tube Øe x Øi (mm)</i> | 20 x 14                |            |            |            | 20 x 14   |            |            |            |
| Alcance del chorro (m)<br><i>Discharge range (m)</i>          | 3                      | 5          | 5          | 5          | 3   | 5          | 5          | 5          |
| Diámetro de las ruedas (mm)<br><i>Wheels diámetro (mm)</i>    | 300                    | 350        | 350        | 400/800    | 300   | 350        | 350        | 400/800    |
| Ancho de las ruedas (mm)<br><i>Wheels width (mm)</i>          | 40                     | 50         | 50         | 80         | 40  | 50         | 50         | 80         |
| Trocha (mm)<br><i>Tracks (mm)</i>                             | 400                    | 430        | 460        | 520        | 400   | 430        | 460        | 520        |
| Página<br><i>Page</i>   | 48                     | 49         | 49         | 49         | 48  | 49         | 49         | 49         |





# EXTINTORES PRESURIZADOS SOBRE RUEDAS DE AGUA Y AFFF

## WHEELED WATER AND AFFF FIRE EXTINGUISHERS

| Agente extintor<br><i>Fire extinguishing agent</i>            | Agua<br><i>Water</i> |            |            |            | AFFF            |            |            |            |
|---|----------------------|------------|------------|------------|-----------------|------------|------------|------------|
| Capacidad (litros)<br><i>Capacity (liters)</i>                | 25                   | 50         | 70         | 100        | 25              | 50         | 70         | 100        |
| Altura total (mm)<br><i>Total height (mm)</i>                 | 980                  | 1300       | 1350       | 1400       | 980             | 1300       | 1350       | 1400       |
| Peso cargado (kg)<br><i>Weight loaded (kg)</i>                | 53                   | 100        | 150        | 200        | 53              | 100        | 150        | 200        |
| Altura del cilindro (mm)<br><i>Cylinder height (mm)</i>       | 660                  | 862        | 1002       | 1062       | 660             | 862        | 1002       | 1062       |
| Diámetro del cilindro (mm)<br><i>Cylinder diámetro (mm)</i>   | 250                  | 323        | 355        | 406        | 250             | 323        | 355        | 406        |
| Espesor de pared (mm)<br><i>Wall thickness (mm)</i>           | 4.8                  |            |            |            | 4.8             |            |            |            |
| Rosca de la boca<br><i>Mounth thread</i>                      | 1"-1/4 Nf            | 2"-1/2 BSP | 2"-1/2 BSP | 2"-1/2 BSP | 1"-1/4 Nf       | 2"-1/2 BSP | 2"-1/2 BSP | 2"-1/2 BSP |
| Material del cilindro<br><i>Cylinder material</i>             | Acero - Steel        |            |            |            | Acero - Steel   |            |            |            |
| Material de la válvula<br><i>Valve material</i>               | Bronce - Bronze      |            |            |            | Bronce - Bronze |            |            |            |
| Presión de prueba (Mpa)<br><i>Test pressure (Mpa)</i>         | 4                    |            |            |            | 4               |            |            |            |
| Presión de trabajo (Mpa)<br><i>Working pressure (Mpa)</i>     | 1,4                  |            |            |            | 1,4             |            |            |            |
| Manga Øe x Øi (mm)<br><i>Hose Øe x Øi (mm)</i>                | 20 x 13              | 20 x 13    | 20 x 13    | 20 x 13    | 20 x 13         | 20 x 13    | 20 x 13    | 20 x 13    |
| Largo de manga (m)<br><i>Hose lenght (m)</i>                  | 5                    | 5          | 5          | 12         | 5               | 5          | 5          | 12         |
| Tiempo de descarga (seg.)<br><i>Discharge time (seg.)</i>     | 40                   | 45         | 60         | 85         | 40              | 45         | 60         | 85         |
| Pintura exterior<br><i>Outside painting</i>                   | Vitro spray          |            |            |            | Vitro spray     |            |            |            |
| Caño de pesca Øe x Øi (mm)<br><i>Siphon tube Øe x Øi (mm)</i> | 20 x 14              |            |            |            | 20 x 14         |            |            |            |
| Alcance del chorro (m)<br><i>Discharge range (m)</i>          | 12                   |            |            |            | 12              |            |            |            |
| Diámetro de las ruedas (mm)<br><i>Wheels diámetro (mm)</i>    | 300                  | 350        | 350        | 400/800    | 300             | 350        | 350        | 400/800    |
| Ancho de las ruedas (mm)<br><i>Wheels width (mm)</i>          | 40                   | 50         | 50         | 80         | 40              | 50         | 50         | 80         |
| Trocha (mm)<br><i>Tracks (mm)</i>                             | 400                  | 430        | 460        | 520        | 400             | 430        | 460        | 520        |
| Página<br><i>Page</i>   | 50                   | 51         | 51         | 51         | 50              | 51         | 51         | 51         |





## EXTINTOR SOBRE RUEDAS DE POLVO Y HCFC

*Wheeled powder and  
HCFC fire extinguishers*  
Tipo: para fuegos  
clase ABC  
*Type: for class ABC fire*  
Recipiente de acero  
*Steel recipient*  
Capacidad: 25 kg  
*Capacity: 25 kg*



| Ítem | Nº de parte | Descripción                                  |
|------|-------------|--|
| 1    | 24095       | Precinto de seguridad                        |
| 2    | 2258/9      | Válvula tipo matafuegos para carro 25kg      |
| 3    | 2273/7      | Manómetro para 14 kg/cm <sup>2</sup> (polvo) |
| 3    | 2279/1      | Manómetro para 8 kg/cm <sup>2</sup> (HCFC)   |
| 4    | 2249/4      | Tobera para carro de 25kg                    |
| 5    | 2100/1      | Válvula a bola para salida controlada 3/8"   |
| 6    | 2573/7      | Manguera de 1/2" para carros                 |
| 7    | 1050/8      | Recipiente para 25 kg                        |
| 8    | 2524/5      | Tubo de pesca carros                         |
| 9    | 2161/8      | Ruedas de Ø300mm para carro 25kg             |
| 10   | 2246/7      | Acople de aluminio 1/2" macho                |
| 11   | 2525/4      | Capuchón de aluminio para manguera de 1/2"   |



## EXTINTOR SOBRE RUEDAS DE POLVO Y HCFC

*Wheeled powder and  
HCFC fire extinguishers*  
Tipo: para fuegos  
clase ABC  
*Type: for class ABC fire*  
Recipiente de acero  
*Steel recipient*  
Capacidad: 50 - 70 y  
100 kg  
*Capacity: 50 - 70 and  
100 kg*



| Ítem | Nº de parte | Descripción                                  |
|------|-------------|--|
| 1    | 2409/5      | Precinto de seguridad                        |
| 2    | 1413/7      | Válvula para carros de 50, 70 y 100kg        |
| 3    | 2273/7      | Manómetro para 14 kg/cm <sup>2</sup> (polvo) |
| 3    | 2279/1      | Manómetro para 8 kg/cm <sup>2</sup> (HCFC)   |
| 4    | 2412/6      | Tobera para carro polvo 3/4" y 1"            |
| 5    | 2100/2      | Válvula a bola para salida controlada 3/4"   |
| 6    | 2239/2      | Manguera de 3/4" para carros                 |
| 7    | 2579/1      | Recipiente para 70kg                         |
| 7    | 2580/2      | Recipiente para 100kg                        |
| 7    | 2581/1      | Recipiente para 50kg                         |
| 8    | 2524/5      | Tubo de pesca carros                         |
| 9    | 2161/9      | Ruedas de Ø350mm para carro de 50 y 70kg     |
| 9    | 2163/6      | Ruedas de Ø400mm para carro 100kg            |
| 10   | 2248/5      | Acople de aluminio manguera de 3/4" macho    |
| 11   | 2525/5      | Capuchón de aluminio para manguera de 3/4"   |





## EXTINTOR SOBRE RUEDAS DE AGUA Y AFFF

*Wheeled water and  
AFFF fire extinguishers*  
Tipo: para fuegos  
clase A-AB  
*Type: for class A-AB fire*  
Recipiente de acero  
*Steel recipient*  
Capacidad: 25 litros  
*Capacity: 25 liters*



| Ítem | Nº de parte | Descripción                                |
|------|-------------|--|
| 1    | 2409/5      | Precinto de seguridad                      |
| 2    | 2258/9      | Válvula tipo matafuegos para carro 25kg    |
| 3    | 2273/7      | Manómetro para 14 kg/cm <sup>2</sup>       |
| 4    | 2415/2      | Pico para carro de agua 25 litros          |
| 4    | 2412/5      | Tobera para pistola AFFF                   |
| 5    | 2573/7      | Manguera de 1/2" para carros               |
| 6    | 1050/8      | Recipiente para 25 kg/litros               |
| 7    | 2524/5      | Tubo de pesca carros                       |
| 8    | 2161/8      | Ruedas de Ø300mm para carro 25kg/litros    |
| 9    | 2246/7      | Acople de aluminio 1/2" macho              |
| 10   | 2525/4      | Capuchón de aluminio para manguera de 1/2" |
| 11   | 2100/1      | Válvula a bola para salida controlada 3/8" |



## EXTINTOR SOBRE RUEDAS DE AGUA Y AFFF

*Wheeled water and  
AFFF fire extinguishers*  
 Tipo: para fuegos  
 clase A-AB  
*Type: for class A-AB fire*  
 Recipiente de acero  
*Steel recipient*  
 Capacidad: 50 - 70 y  
 100 litros  
*Capacity: 50 - 70 and  
 100 litros*



| Ítem | Nº de parte | Descripción                                     |
|------|-------------|---|
| 1    | 2409/5      | Precinto de seguridad                           |
| 2    | 1413/7      | Válvula para carros de 50, 70 y 100 kg/litros   |
| 3    | 2273/7      | Manómetro para 14 kg/cm <sup>2</sup>            |
| 4    | 2415/2      | Pico para carro de agua 25 litros               |
| 4    | 2412/5      | Tobera para pistola AFFF                        |
| 5    | 2100/4      | Válvula a bola para salida controlada 1/2"      |
| 5    | 2100/2      | Válvula a bola para salida controlada 3/4"      |
| 6    | 2573/7      | Manguera de 1/2" para carros                    |
| 7    | 2579/1      | Recipiente para 70 kg/litros                    |
| 7    | 2580/2      | Recipiente para 100 kg/litros                   |
| 7    | 2581/1      | Recipiente para 50 kg/litros                    |
| 8    | 2524/5      | Tubo de pesca carros                            |
| 9    | 2163/6      | Rueda de Ø400mm para carro de 100 kg/litros     |
| 9    | 2161/9      | Rueda de Ø350mm para carro de 50 y 70 kg/litros |
| 10   | 2248/5      | Acople de aluminio manguera de 3/4" macho       |
| 11   | 2525/5      | Capuchón de aluminio para manguera de 3/4"      |







CILINDRO DE ACERO SIN  
COSTURA PARA GASES  
DEL AIRE

*Seamless steel made cylinders  
for compressed gases*

| Ítem | Descripción                   |
|------|-------------------------------|
| 1    | Cilindro Ø89 para 1,4 litros  |
| 1    | Cilindro Ø114 para 3,3 litros |



## CILINDRO DE ACERO SIN COSTURA PARA GASES DEL AIRE

*Seamless steel made cylinders for compressed gases*

| Ítem | Nº de parte | Descripción   |
|------|-------------|---|
| 1    |             | Cilindro Ø140 para 5 - 6,6 - 10 y 13,3 litros                                 |
| 1    |             | Cilindro Ø219 para 15 - 20 - 22 - 26,6 - 29 - 33 - 37 - 40 - 44 y 51,5 litros |
| 1    |             | Cilindro Ø244 para 50 - 56 - 60 y 66 litros                                   |
| 2    | 2111/0      | Tulipa plástica con logo roja   |
| 2    | 2111/1      | Tulipa plástica con logo blanca   |
| 2    | 2111/2      | Tulipa plástica con logo azul   |
| 2    | 2111/3      | Tulipa plástica con logo verde  |
| 2    | 2111/4      | Tulipa plástica con logo naranja  |
| 2    | 2111/5      | Tulipa plástica con logo gris   |
| 3    | 2111/8      | Tulipa universal abierta de fundición   |
| 4    | 2112/5      | Capuchón para tubo de gas   |
| 5    | 2113/4      | Gollete para tubo de gas  |

# INFLADORES A BASE DE CO2

## CO2 TIRE INFLATOR

| Capacidad<br><i>Capacity</i>                                 | 350 g          | 700 g | 1 kg |
|--|----------------|-------|------|
| Capacidad de agua (litros)<br><i>Water capacity (liters)</i> | 0,5            | 0,95  | 1,55 |
| Largo total (cm)<br><i>Height (cm)</i>                       | 320            | 310   | 410  |
| Díámetro exterior (mm)<br><i>Outside diameter (mm)</i>       | 60             | 89    | 89   |
| Peso vacío (kg)<br><i>Empty weight (kg)</i>                  | 1,8            | 2     | 2,9  |
| Peso cargado (kg)<br><i>Full weight (kg)</i>                 | 2,15           | 2,7   | 3,9  |
| Presión de prueba (Mpa)<br><i>Test pressure (Mpa)</i>        | 25             |       |      |
| Presión de trabajo (Mpa)<br><i>Working pressure (Mpa)</i>    | 15             |       |      |
| Rosca del cuello (BSPT 1:8)<br><i>Mouth tread (BSPT 1:8)</i> | 1/2" x 14 BSPT |       |      |
| Largo de manguera (mm)<br><i>Hose length (mm)</i>            | 170 / 500      |       |      |
| Página<br><i>Page</i>  | 56             |       |      |







# Drago

CO2  
INFLADOR

## INFLADORES A BASE DE CO2

Nro. de producto 10015-10033-10035  
 CO2 tire inflator  
 Tipo: para inflar neumáticos  
 Type: to inflate tire  
 Cilindro de acero  
 Steel cylinder  
 Capacidad: 350g - 700g - 1kg  
 Capacity: 350g - 700g - 1kg

| Ítem | Nº de parte | Descripción                                     |
|------|-------------|---|
| 1    | 2182/0      | Racor para inflador de CO2                      |
| 2    | 1175/8      | Válvula MT1                                     |
| 3    | 2180/2      | Volante para MT1                                |
| 4    | 2173/7      | Manguera infla neumáticos 17cm                  |
| 4    | 2173/8      | Manguera infla neumáticos 50cm                  |
| 5    | 1122/0      | Cilindro Ø60 para 350g CO2                      |
| 6    | 1128/4      | Cilindro Ø89 para 700g CO2                      |
| 6    | 1130/4      | Cilindro Ø89 para 1kg CO2                       |
| 7    | 2307/5      | Etiqueta Drago para inflador de CO2             |
| 7    | 2307/6      | Etiqueta Norbco para inflador de CO2            |
| 8    |             | Conjunto disco de seguridad para MT1, MT5 y MT8 |
|      | 2906/7      | Medidor de presión                              |

# CILINDROS DE ACERO SIN COSTURA PARA GNC

## STEEL CYLINDERS FOR NGV

| Capacidad para 20 Mpa (M <sup>3</sup> )<br>Capacity for 20 Mpa (m <sup>3</sup> ) | 7   | 7,5 | 8,5 | 9,5 | 13  | 15  | 7,5 | 8,8 | 10  | 11  | 13  | 15  | 14  | 15  | 16  | 25  |
|--|---|-----|-----|-----|-----|-----|-----|-----|-----|-----|-----|-----|-----|-----|-----|-----|
| Tipo<br>Type   | Fondo redondo<br>Round bottom             |     |     |     |     |     |     |     |     |     |     |     |     |     |     |     |
| Capacidad de agua (litros)<br>Water capacity (liters)                            | 28  | 30  | 34  | 38  | 50  | 60  | 30  | 35  | 40  | 45  | 50  | 60  | 55  | 60  | 65  | 100 |
| Altura (cm)<br>Height (cm)   | 74  | 79  | 91  | 101 | 130 | 154 | 71  | 77  | 89  | 98  | 105 | 116 | 83  | 90  | 97  | 144 |
| Diámetro exterior (mm)<br>Outside diameter (mm)                                  | 244                                       | 244 | 244 | 244 | 244 | 244 | 273 | 273 | 273 | 273 | 273 | 273 | 323 | 323 | 323 | 323 |
| Espesor de pared (mm)<br>Wall thickness (mm)                                     | 8   |     |     |     |     |     |     |     |     |     |     |     |     |     |     |     |
| Peso vacío (kg)<br>Empty weight (kg)   | 41  | 44  | 49  | 54  | 68  | 79  | 41  | 45  | 50  | 54  | 58  | 63  | 62  | 66  | 70  | 98  |
| Presión de prueba (Mpa)<br>Test pressure (Mpa)                                   | 30  |     |     |     |     |     |     |     |     |     |     |     |     |     |     |     |
| Presión de trabajo (Mpa)<br>Working pressure (Mpa)                               | 20  |     |     |     |     |     |     |     |     |     |     |     |     |     |     |     |
| Rosca del cuello (BSPT 1:8)<br>Mouth tread (BSPT 1:8)                            | BSPT 3/4" x 14                            |     |     |     |     |     |     |     |     |     |     |     |     |     |     |     |
| Norma IRAM<br>IRAM standard  | 2526                                      |     |     |     |     |     |     |     |     |     |     |     |     |     |     |     |
| Material<br>Material   | Acero C-Mn o Cr-Mo<br>Steel C-Mn or Cr-Mo |     |     |     |     |     |     |     |     |     |     |     |     |     |     |     |
| Página<br>Page   | 58  |     |     |     |     |     |     |     |     |     |     |     |     |     |     |     |

| Capacidad para 20 Mpa (M <sup>3</sup> )<br>Capacity for 20 Mpa (m <sup>3</sup> ) | 1,8                                       | 3,8 | 7   | 7,5 | 8,5 | 9,5 | 13  | 15  |
|--|---|-----|-----|-----|-----|-----|-----|-----|
| Tipo<br>Type   | Fondo plano<br>Flat bottom                |     |     |     |     |     |     |     |
| Capacidad de agua (litros)<br>Water capacity (liters)                            | 7   | 15  | 28  | 30  | 34  | 35  | 50  | 60  |
| Altura (cm)<br>Height (cm)   | 40  | 85  | 74  | 79  | 91  | 101 | 130 | 154 |
| Diámetro exterior (mm)<br>Outside diameter (mm)                                  | 168                                       | 168 | 244 | 244 | 244 | 244 | 244 | 244 |
| Espesor de pared (mm)<br>Wall thickness (mm)                                     | 4,7                                       | 4,7 | 8   | 8   | 8   | 8   | 8   | 8   |
| Peso vacío (kg)<br>Empty weight (kg)   | 10  | 19  | 41  | 44  | 49  | 54  | 68  | 79  |
| Presión de prueba (Mpa)<br>Test pressure (Mpa)                                   | 30  |     |     |     |     |     |     |     |
| Presión de trabajo (Mpa)<br>Working pressure (Mpa)                               | 20  |     |     |     |     |     |     |     |
| Rosca del cuello (BSPT 1:8)<br>Mouth tread (BSPT 1:8)                            | BSPT 3/4" x 14                            |     |     |     |     |     |     |     |
| Norma IRAM<br>IRAM standard  | 2526                                      |     |     |     |     |     |     |     |
| Material<br>Material   | Acero C-Mn o Cr-Mo<br>Steel C-Mn or Cr-Mo |     |     |     |     |     |     |     |
| Página<br>Page   | 58  |     |     |     |     |     |     |     |

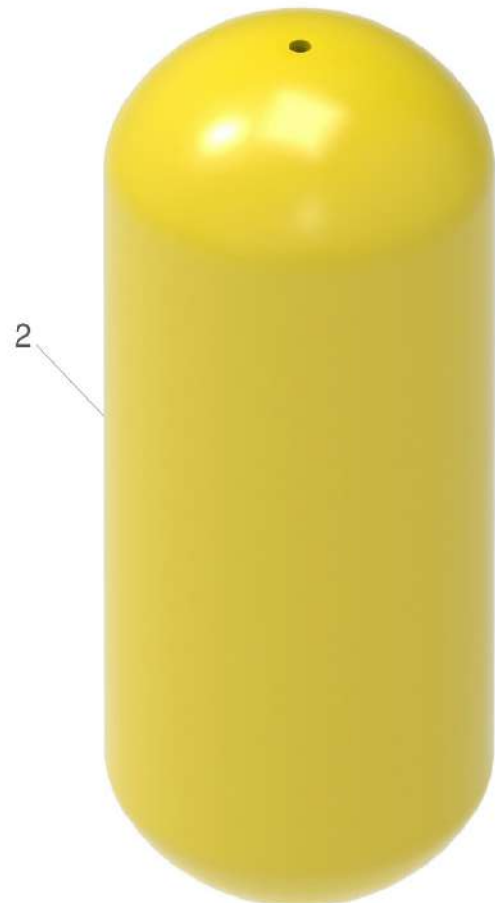


| Item | Descripción                   |
|------|-------------------------------|
| 1    | Cilindro de GNC fondo plano   |
| 2    | Cilindro de GNC fondo redondo |



## CILINDRO DE ACERO SIN COSTURA PARA GNC

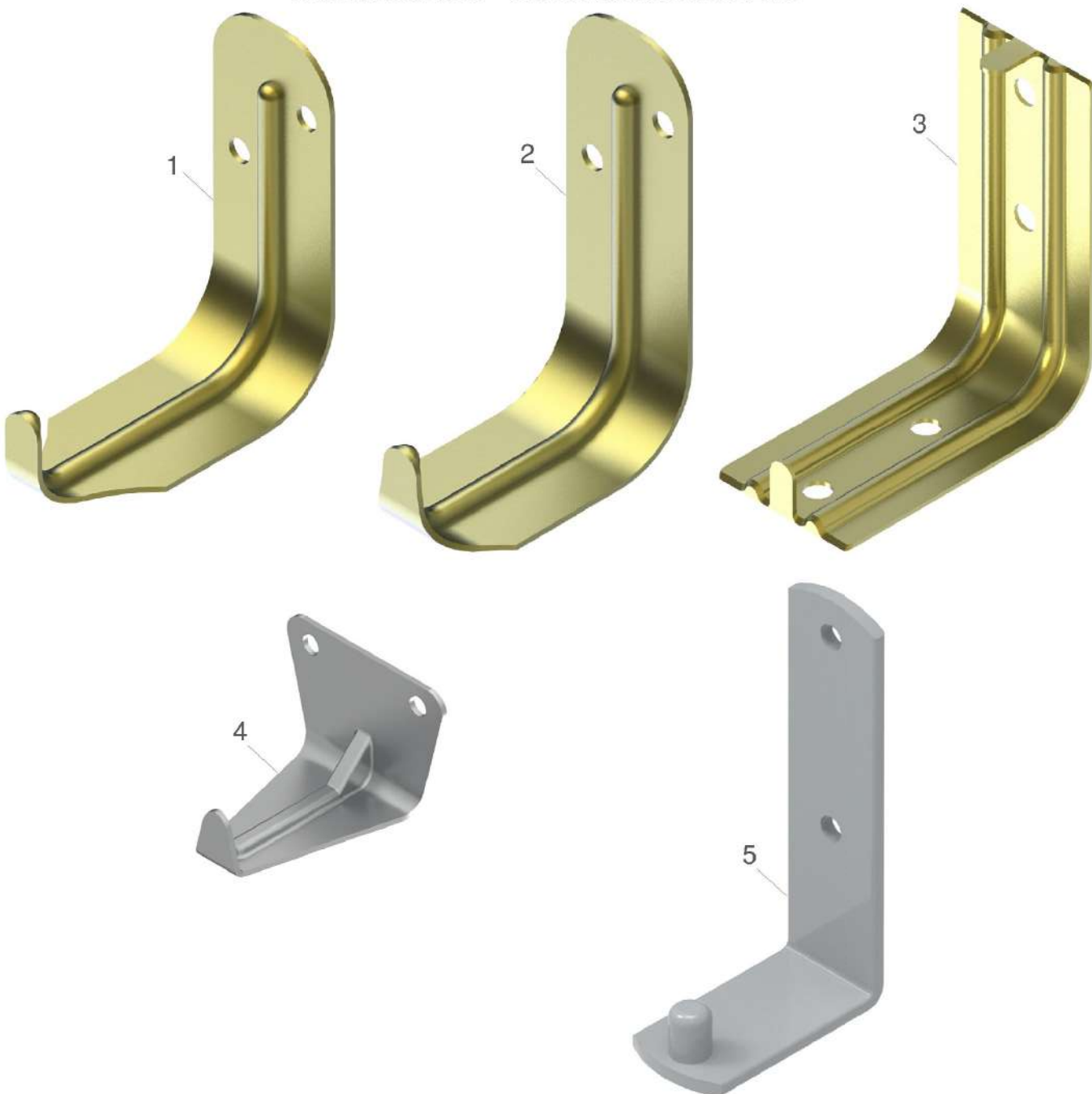
*Seamless steel made cylinders for NGV*





# ACCESORIOS - SOPORTES PARA COLGAR

## ACCESSORIES - MOUNTING BRACKETS



| Ítem | Nº de parte | Descripción   |
|------|-------------|---|
| 1    | 2269/9      | Soporte para matafuego de 10 kg presurizado             |
| 1    | 2092/1      | Soporte para matafuego 10 kg presurizado NO magnético   |
| 2    | 2208/6      | Soporte para matafuego de 3,5 kg CO2 y 5 kg presurizado |
| 2    | 2091/2      | Soporte para matafuego 5 kg presurizado NO magnético    |
| 3    | 2216/2      | Soporte universal para matafuego 5 y 10 kg presurizado  |
| 4    | 2207/7      | Soporte para matafuego de 2 kg CO2 y 2,5 kg presurizado |
| 5    | 1208/9      | Soporte para matafuego de 5 kg CO2                      |

# ACCESORIOS - SOPORTES TIPO ABRAZADERA CHICOS

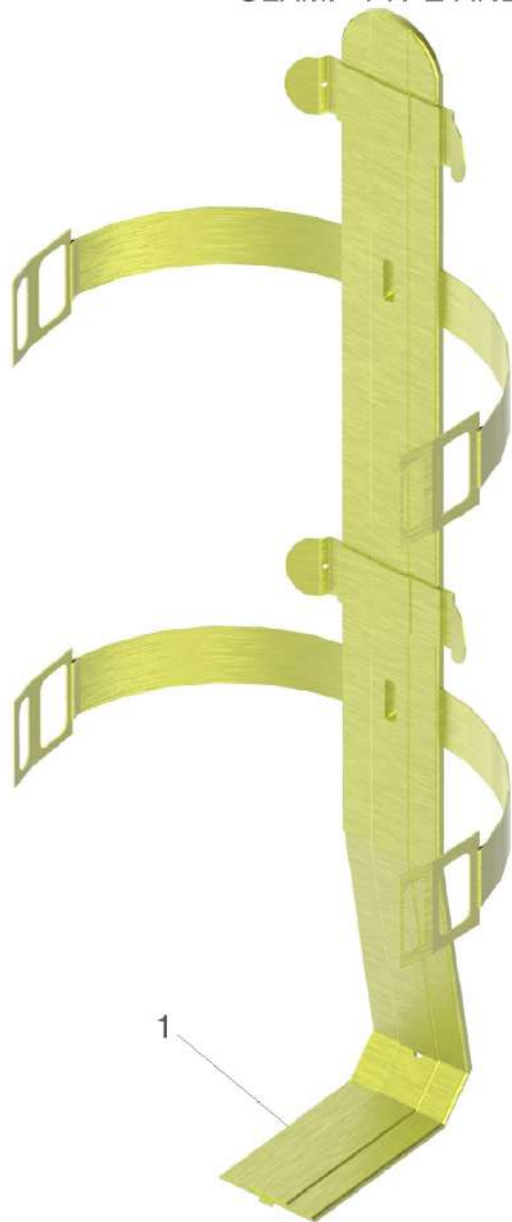
## ACCESSORIES - CLAMP TYPE BRACKETS



| Ítem | Nº de parte | Descripción  |
|------|-------------|--|
| 1    | 2088/3      | Soporte abrazadera metálica para matafuego de 1kg largo      |
| 1    | 2089/2      | Soporte abrazadera metálica para matafuego de 1kg balón      |
| 2    | 2087/1      | Soporte abrazadera plástico reforzado p/ matafuego 1kg largo |
| 2    | 2087/2      | Soporte abrazadera plástico reforzado p/ matafuego 1kg balón |
| 3    | 2087/3      | Soporte abrazadera plástico para matafuego 1kg Ø3" chapa     |
| 3    | 2087/5      | Soporte abrazadera plástico para matafuego 1kg Ø4" chapa     |
| 4    | 2206/8      | Abrazadera plástico para matafuego 1kg CO2                   |

# ACCESORIOS - SOPORTE TIPO ABRAZADERA GRANDE Y SOPORTE FUNDA GRANDE

ACCESSORIES  
CLAMP TYPE AND SLEEVE TYPE BRACKETS



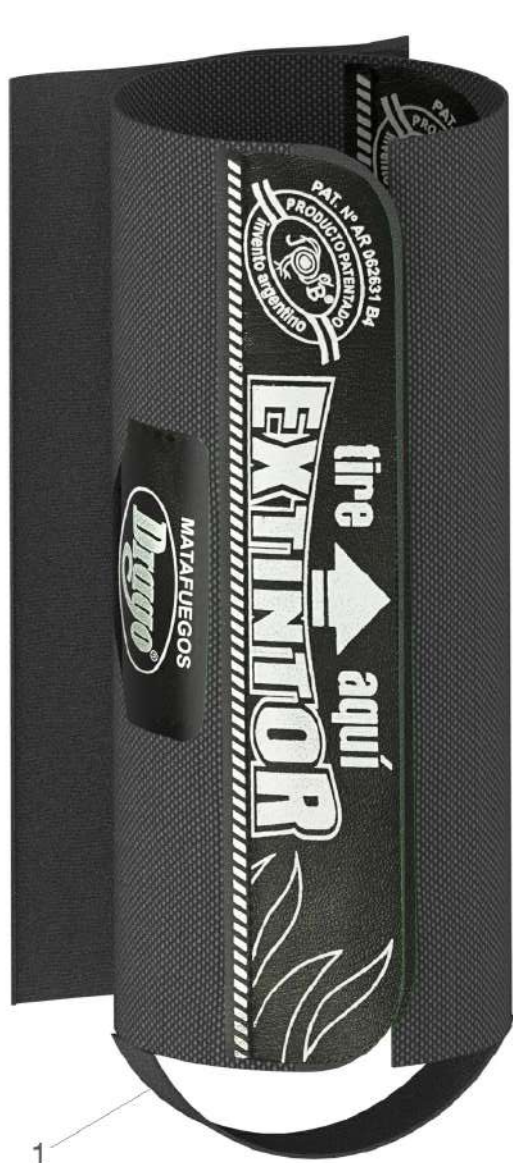
| Ítem | Nº de parte | Descripción                                 |
|------|-------------|---|
| 1    | 2228/1      | Soporte abrazadera para matafuego de 2,5 kg |
| 1    | 2232/9      | Soporte abrazadera para matafuego de 5 kg   |
| 1    | 2085/6      | Soporte abrazadera para matafuego de 10 kg  |
| 2    | 2088/8      | Soporte funda para 2,5 kg                   |
| 2    | 2088/9      | Soporte funda para 5 kg                     |
| 2    | 2089/1      | Soporte funda para 10 kg                    |





# ACCESORIOS - SOPORTE FUNDA CHICO

ACCESSORIES - SLEEVE TYPE BRACKETS

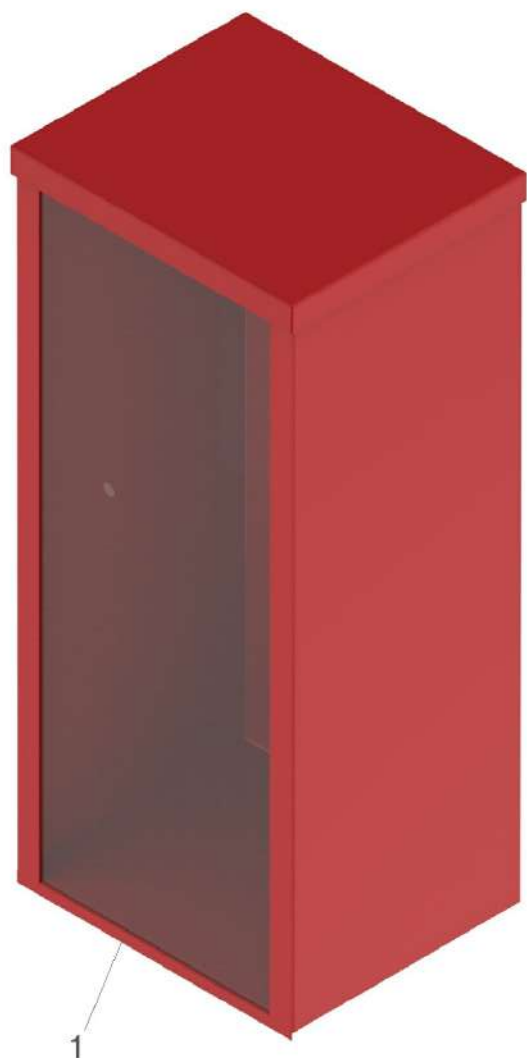


| Ítem | Nº de parte | Descripción                                       |
|------|-------------|---|
| 1    | 2088/4      | Soporte funda para matafuego 1 kg                 |
| 1    | 2088/5      | Soporte funda para matafuego 1 kg balón           |
| 1    | 2089/3      | Soporte funda para matafuego 1 kg HCFC 123        |
| 2    | 2088/0      | Soporte funda para inflador de CO2                |
| 2    | 2088/6      | Soporte funda para matafuego 1 kg económico       |
| 2    | 2088/7      | Soporte funda para matafuego 1 kg balón económico |



# ACCESORIOS - NICHOS Y SOPORTE PIE

ACCESSORIES - NICHE AND FLOOR STAND



| Ítem | Nº de parte | Descripción  |
|------|-------------|--|
| 1    | 2098/6      | Nicho sin puerta para matafuego presurizado de 5 kg  |
| 1    | 2096/8      | Nicho sin puerta para matafuego presurizado de 10 kg |
| 2    | 2063/5      | Soporte pie tipo pedestal                            |

*Luis Pasquinelli e hijos S.A.*

# Drago

